

CC1

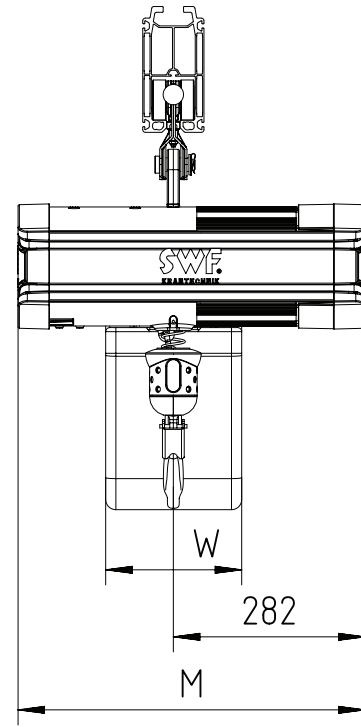
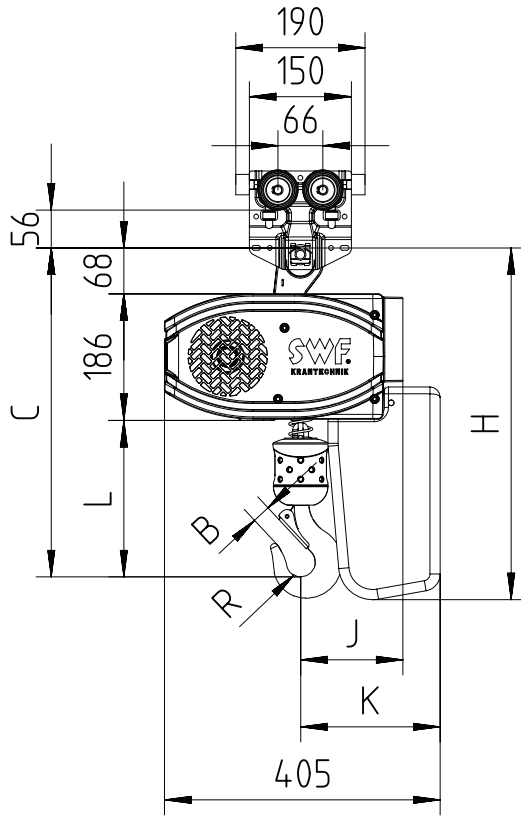
MABBLAETTER
DIMENSIONS
ENCOMBREMENTS

SWF
KRANTECHNIK

Ösenaufhängung mit LIGHTster Schiebefahrwerk AL08T100 max 500Kg
(Quer zur Kettenzugachse)

Fixed to manual push trolley with LIGHTster AL08T100 max 500Kg
(perpendicular version)

Accouplé à chariot manuel LIGHTster AL08T100 max 500Kg (version perpendiculaire)



Hinweis: Bei zweisträngigem Kettenzug wird die Ösenaufhängung um 180° gedreht.
Note: In case of 2-fall hoist, eye suspension is rotated by 180°.
Remarque: Avec un 2 brins, rotation de 180° de la suspension par oeillet.

Chain Size (mm)	Max load (kg)	Falls	Chain bag capacity (m)	Dimensions (mm)										Weight of chain (kg/m)	Estimated weight of hoist incl. trolley w/o chain (kg)			
				B	C	L	R	J	K	H	W	M			CHAINster	GT	GLS	DB
												GT/DB/ GLS	GLS					
7X20	500	1	6	27	484	230	21	150	205	517	200	510	641	1.1	57	66	59	66
			16							568								
			30							728								
	500	2	6 (*)	33	554	300	24	154 (**)	236	517	200	510	641	1.1	52	61	54	61
			16 (*)							568								
			30 (*)							728								

GLS: Getriebeendechalter / Gear Limit Switch / Fin De Course à Cames
DB : Zusätzliche Bremse / Double Brake / Double Freins

(*) In case of 2-fall hoist, available lifting height is half of the chain bag maximum capacity
(**) In case of 2-falls hoist, Counter weight is not needed

SWF behält sich das Recht auf Veränderung oder Richtigstellung der oben genannten Information ohne weitere Mitteilung vor.
SWF reserves the right to alter or amend the above information without notice.

SWF se réserve le droit de modifier sans préavis les caractéristiques de son matériel.

DISCLOSED WITHOUT PRIOR WRITTEN CONSENT OF THE COMPANY . ANY COPIES OF THIS DOCUMENT MADE BY ANY METHOD MUST ALSO INCLUDE A COPY OF THIS LEGEND.

53564313
53564313-DRW1
02/06/2016

CC1

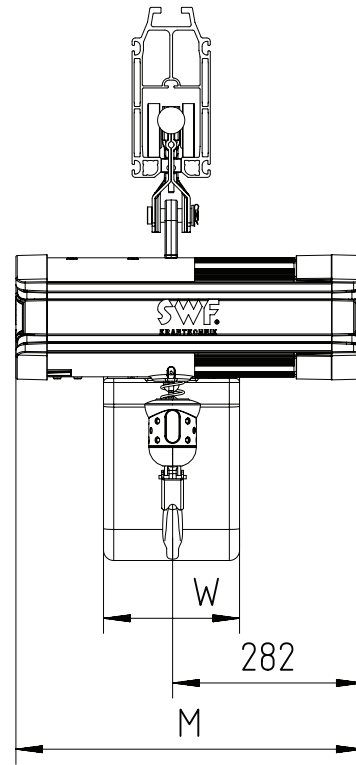
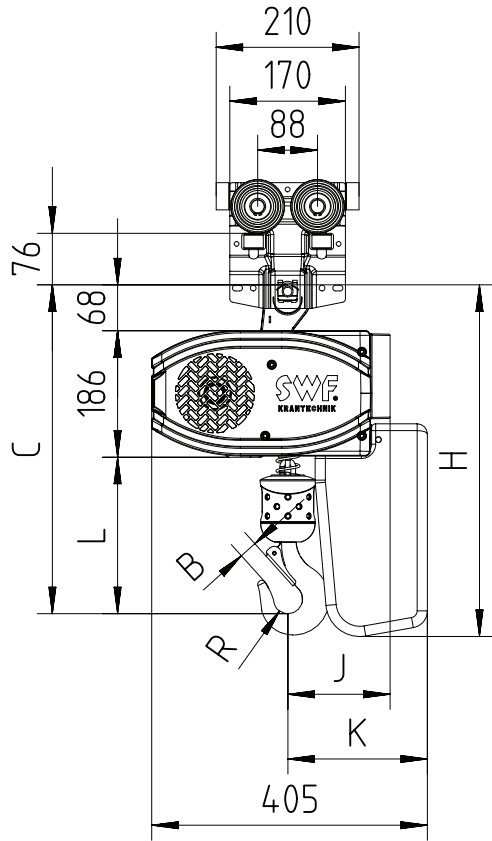
MABLAETTER
DIMENSIONS
ENCOMBREMENTS

SWF
KRANTECHNIK

Ösenaufhängung mit LIGHTster Schiebefahrwerk AL14T100 max 1250Kg
(Quer zur Kettenzugachse)

Fixed to manual push trolley with LIGHTster AL14T100 max 1250Kg
(perpendicular version)

Accouplé à chariot manuel LIGHTster AL14T100 max 1250Kg (version perpendiculaire)



Hinweis: Bei zweisträngigem Kettenzug wird die Ösenaufhängung um 180° gedreht.
Note: In case of 2-fall hoist, eye suspension is rotated by 180°.
Remarque: Avec un 2 brins, rotation de 180° de la suspension par oeillet.

Chain Size (mm)	Max load (kg)	Falls	Chain bag capacity (m)	Dimensions (mm)										Weight of chain (kg/m)	Estimated weight of hoist incl. trolley w/o chain (kg)			
				B	C	L	R	J	K	H	W	M			CHAINster	GT	GLS	DB
												CHAINster	GT/DB/GLS					
7X20	1250	1	6	27	484	230	21	150	205	517	200	510	641	1.1	58	67	60	67
			16							658								
			30							728								
	1250	2	6 (*)	33	554	300	24	154 (**)	236	517	200	510	641	1.1	53	62	55	62
			16 (*)							658								
			30 (*)							728								

GLS: Getriebeendeschalter / Gear Limit Switch / Fin De Course à Cames
DB : Zusätzliche Bremse / Double Brake / Double Freins

(*) In case of 2-fall hoist, available lifting height is half of the chain bag maximum capacity
(**) In case of 2-falls hoist, Counter weight is not needed

SWF behält sich das Recht auf Veränderung oder Richtigstellung der oben genannten Information ohne weitere Mitteilung vor.
SWF reserves the right to alter or amend the above information without notice.

SWF se réserve le droit de modifier sans préavis les caractéristiques de son matériel.

DISCLOSED WITHOUT PRIOR WRITTEN CONSENT OF THE COMPANY . ANY COPIES OF THIS DOCUMENT MADE BY ANY METHOD MUST ALSO INCLUDE A COPY OF THIS LEGEND.

53564319
53564319-DRW1
02/06/2016

CC1

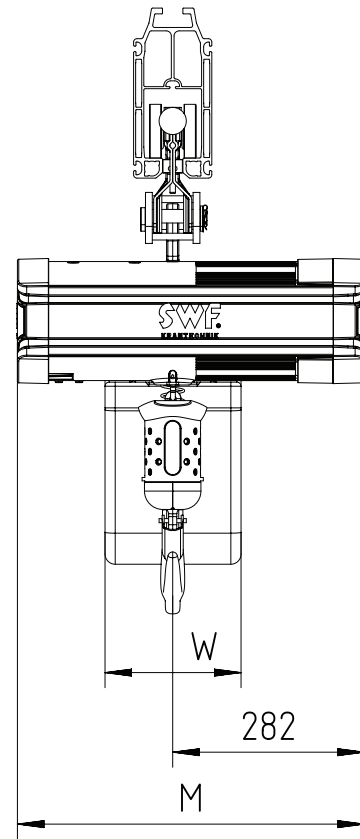
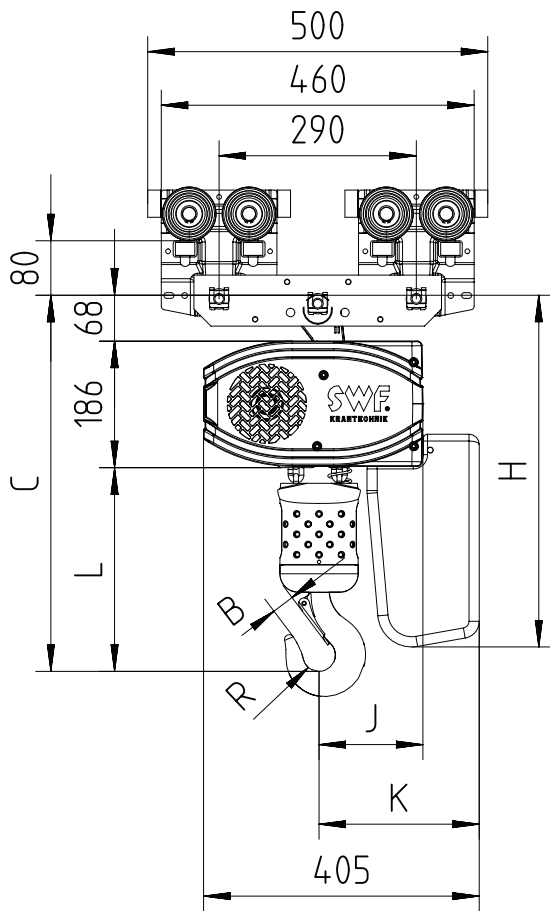
MABBLAETTER
DIMENSIONS
ENCOMBREMENTS

SWF
KRANTECHNIK

Ösenaufhängung mit LIGHTster Schiebefahrwerk AL14T200 max 2000Kg
(Quer zur Kettenzugachse)

Fixed to manual push trolley with LIGHTster AL14T200 max 2000Kg
(perpendicular version)

Accouplé à chariot manuel LIGHTster AL14T200 max 2000Kg (version perpendiculaire)



Chain Size (mm)	Max load (kg)	Falls	Chain bag capacity (m)	Dimensions (mm)										Weight of chain (kg/m)	Estimated weight of hoist incl. trolley w/o chain (kg)			
				B	C	L	R	J	K	H	W	M			CHAINster	GT	GLS	DB
												CHAINster	GT/DB/GLS					
7X20	2000	2	6 (*)	33	554	300	24	154	236	517	200	510	641	1.1	62	71	64	71
			16 (*)							658								
			30 (*)							728								

GLS: Getriebeendeschalter / Gear Limit Switch / Fin De Course à Cames
DB : Zusätzliche Bremse / Double Brake / Double Freins

(*) In case of 2-fall hoist, available lifting height is half of the chain bag maximum capacity

SWF behält sich das Recht auf Veränderung oder Richtigestellung der oben genannten Information ohne weitere Mitteilung vor.

SWF reserves the right to alter or amend the above information without notice.

SWF se réserve le droit de modifier sans préavis les caractéristiques de son matériel.

DISCLOSED WITHOUT PRIOR WRITTEN CONSENT OF THE COMPANY . ANY COPIES OF THIS DOCUMENT MADE BY ANY METHOD MUST ALSO INCLUDE A COPY OF THIS LEGEND.

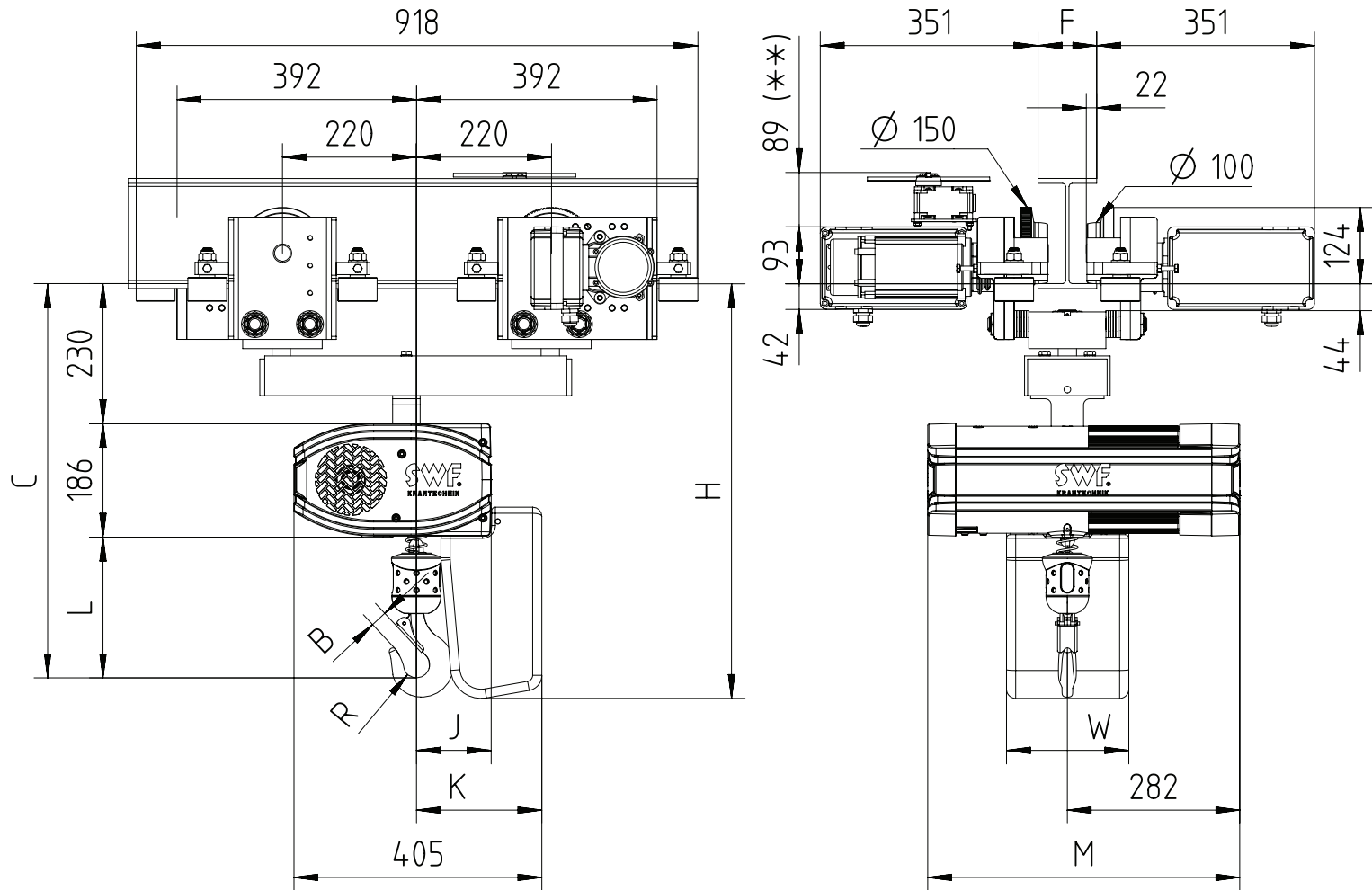
53564323
53564323-DRW1
02/06/2016

CC1

MABBLAETTER
DIMENSIONS
ENCOMBREMENTS

SWF
KRANTECHNIK

Mit Gelenkfahrwerk max 2500Kg (Quer zur Kettenzugachse)
With electric travel swivelling trolley max 2500Kg (perpendicular version)
Avec chariot électrique à boggies max 2500Kg (version perpendiculaire)



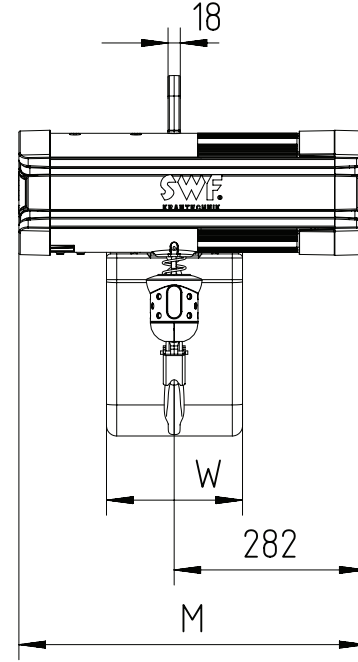
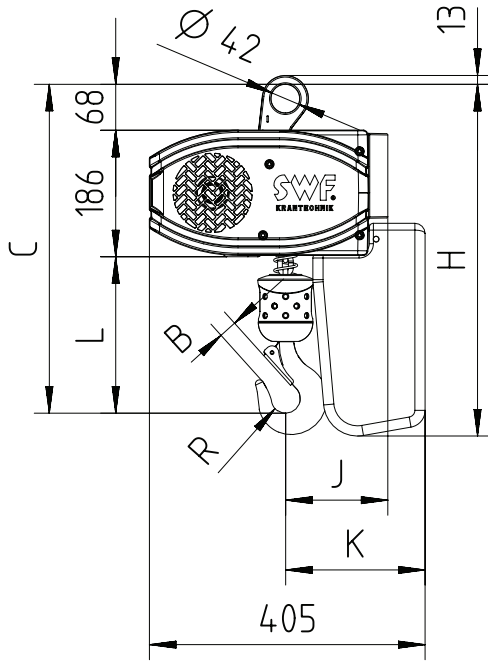
$100 < F < 310$

(**) Hinweis: Endscharter für Motorfahrwerk optional.
(**) Note: Trolley limit switch is optional.
(**) Remarque: fin de course chariot en option.
Hinweis: Mini. Kurvenradius für Wagen 2500 kg beträgt 0.8m.
Note: Mini. radius of curve for trolley 2500 Kg is 0.8m.
Remarque: Mini. rayon de courbe pour chariot 2500 kg est de 0.8m.

Chain Size (mm)	Max load (kg)	Falls	Chain bag capacity (m)	Dimensions (mm)										Weight of chain (kg/m)	Estimated weight of hoist incl. trolley w/o chain (kg)			
				B	C	L	R	J	K	H	W	M			CHAINster	GT	GLS	DB
												CHAINster	GT/DB/GLS					
7X20	1250	1	6	27	646	230	21	122	205	678	200	510	641	1.1	138	147	140	147
			16							819								
			30							889								
	2500	2	6 (*)	33	716	300	24	154	236	678	200	510	641	1.1	142	151	144	151
			16 (*)							819								
			30 (*)							889								

GLS: Getriebeendscharter / Gear Limit Switch / Fin De Course à Cames
DB : Zusätzliche Bremse / Double Brake / Double Freins (*) In case of 2-fall hoist, available lifting height is half of the chain bag maximum capacity

Stationär Ösenaufhängung (Quer zur Kettenzugachse)
Eye suspended (perpendicular version)
Fixe suspendu par oeillet (version perpendiculaire)



Hinweis: Bei zweisträngigem Kettenzug wird die Ösenaufhängung um 180° gedreht.
Note: In case of 2-fall hoist, eye suspension is rotated by 180°.
Remarque: Avec un 2 brins, rotation de 180° de la suspension par oeillet.

Chain Size (mm)	Max load (kg)	Falls	Chain bag capacity (m)	Dimensions (mm)										Weight of chain (kg/m)	Estimated weight of hoist w/o chain (kg)			
				B	C	L	R	J	K	H	W	M			CHAINster	GT	GLS	DB
												CHAINster	GT/DB/GLS					
7X20	1250	1	6	27	484	230	21	150	205	517	200	510	641	1.1	55	64	57	64
			16							658								
			30							728								
	2500	2	6 (*)	33	554	300	24	154 (**)	236	517	200	510	641	1.1	50	59	52	59
			16 (*)							658								
			30 (*)							728								

GLS: Getriebeendechalter / Gear Limit Switch / Fin De Course à Cames
DB : Zusätzliche Bremse / Double Brake / Double Freins

(*) In case of 2-fall hoist, available lifting height is half of the chain bag maximum capacity
(**) In case of 2-falls hoist, Counter weight is not needed.

SWF behält sich das Recht auf Veränderung oder Richtigstellung der oben genannten Information ohne weitere Mitteilung vor.
SWF reserves the right to alter or amend the above information without notice.
SWF se réserve le droit de modifier sans préavis les caractéristiques de son matériel.

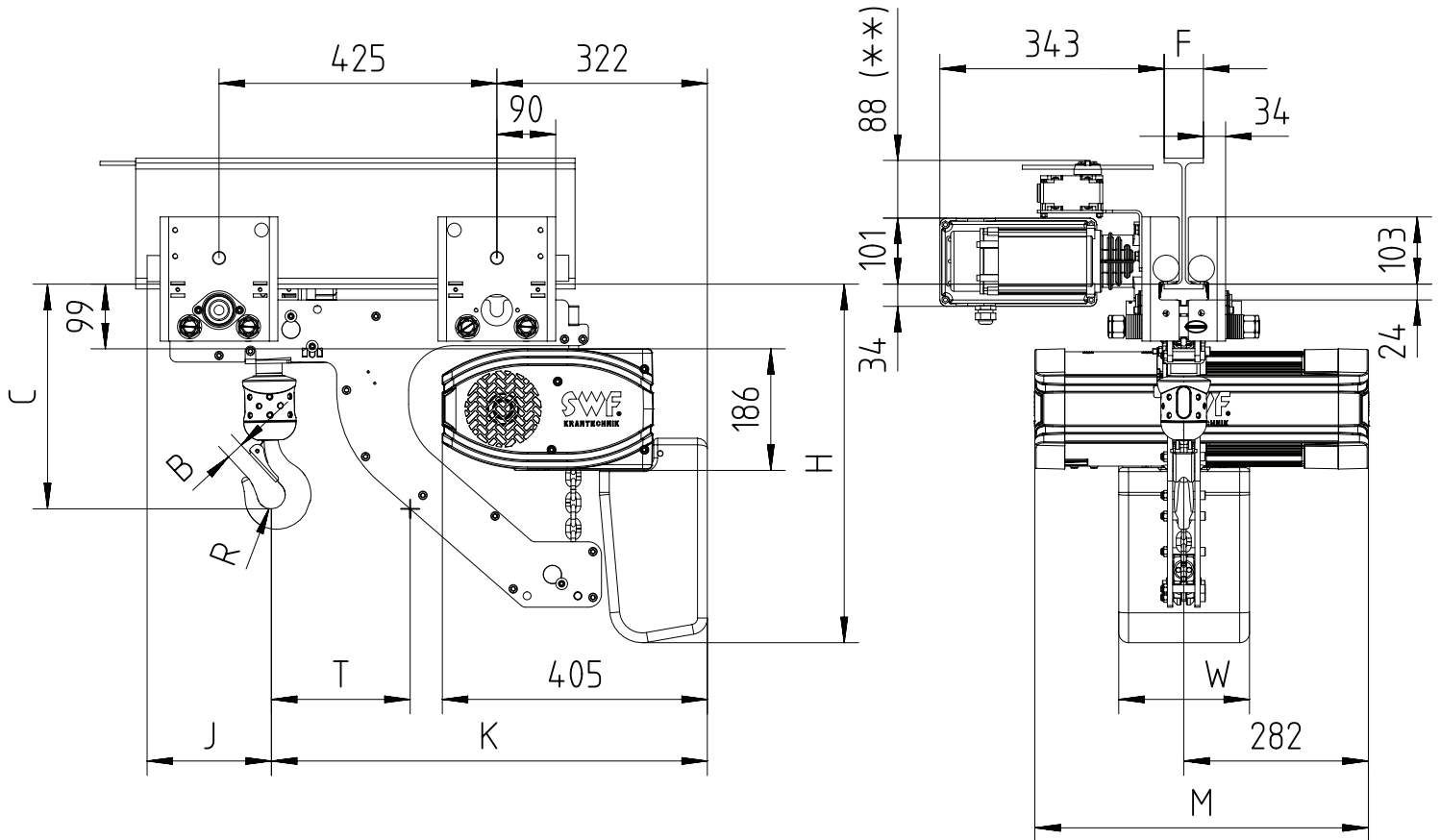
DISCLOSED WITHOUT PRIOR WRITTEN CONSENT OF THE COMPANY . ANY COPIES OF THIS DOCUMENT MADE BY ANY METHOD MUST ALSO INCLUDE A COPY OF THIS LEGEND.

CC1

MABBLAETTER
DIMENSIONS
ENCOMBREMENTS

SWF
KRANTECHNIK

Mit Motorfahrwerk FKU max 2000Kg (Quer zur Kettenzugachse)
Fixed to electric travel trolley FKU max 2000Kg (perpendicular version)
Accouplé à chariot à direction électrique FKU max 2000Kg (version perpendiculaire)



$68 < F < 310$

(**) Hinweis: Endschalter für Motorfahrwerk optional.
(**) Note: Trolley limit switch is optional.
(**) Remarque: fin de course chariot en option.

Chain Size (mm)	Max load (kg)	Falls	Chain bag capacity (m)	Dimensions (mm)										Weight of chain (kg/m)	Estimated weight of hoist incl. trolley w/o chain (kg)		
				B	C	T	R	J	K	H	W	M			CHAINster	GLS	DB
												CHAINster	DB/GLS				
7X20	1000	1	6	27	344	212	21	190	667	548	200	510	641	1.1	87	89	96
			16							689							
			30							759							
	2000	2	6 (*)	33	413	259	24	223	634	548	200	510	641	1.1	91	93	100
			16 (*)							689							
			30 (*)							759							

GLS: Getriebeendechalter / Gear Limit Switch / Fin De Course à Cames
DB : Zusätzliche Bremse / Double Brake / Double Freins

(*) In case of 2-fall hoist, available lifting height is half of the chain bag maximum capacity

SWF behält sich das Recht auf Veränderung oder Richtigstellung der oben genannten Information ohne weitere Mitteilung vor.
SWF reserves the right to alter or amend the above information without notice.
SWF se réserve le droit de modifier sans préavis les caractéristiques de son matériel.

DISCLOSED WITHOUT PRIOR WRITTEN CONSENT OF THE COMPANY . ANY COPIES OF THIS DOCUMENT MADE BY ANY METHOD MUST ALSO INCLUDE A COPY OF THIS LEGEND.

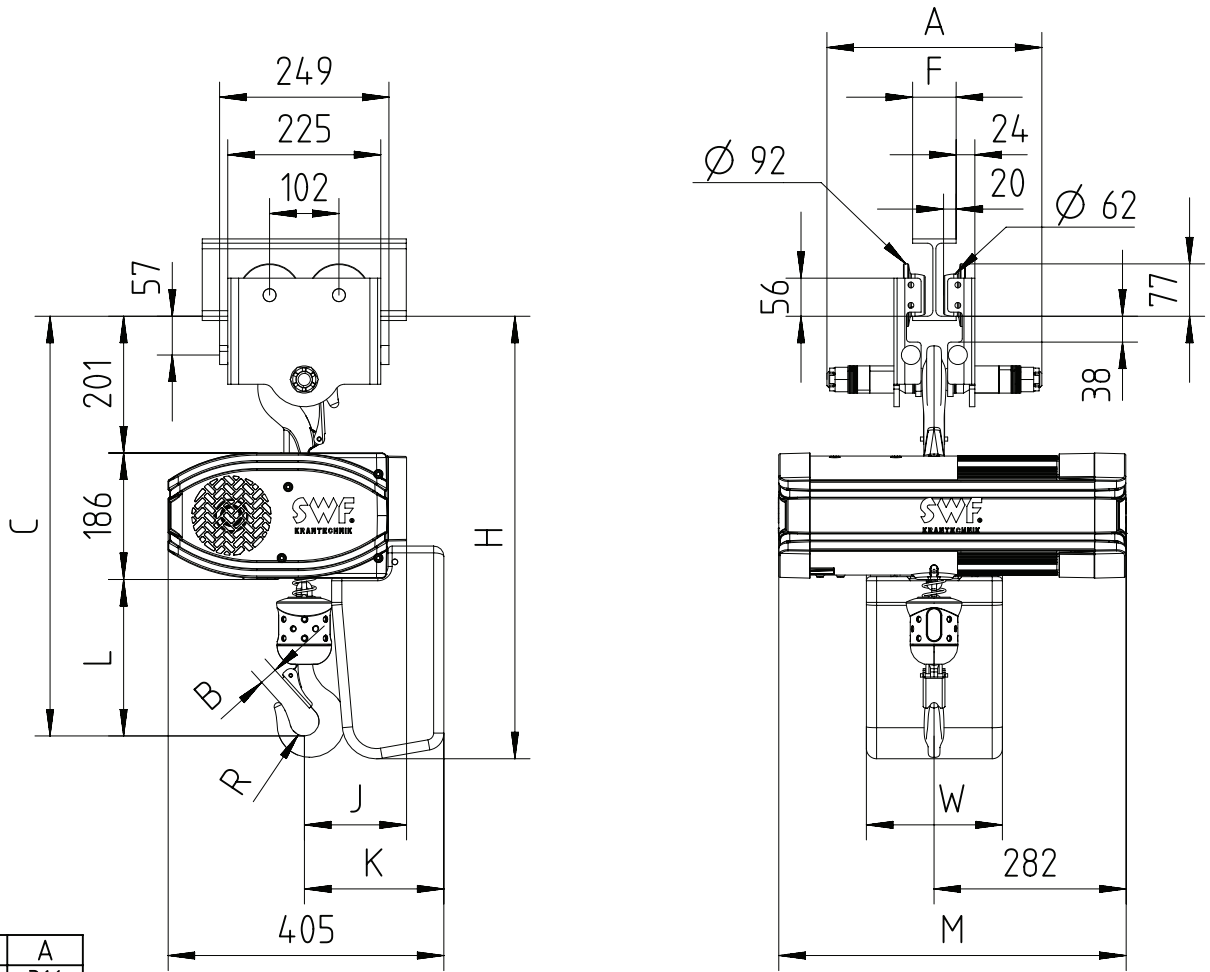
53769665
53769665-DRW1
21/06/2016

CC1

MABBLAETTER
DIMENSIONS
ENCOMBREMENTS

SWF
KRANTECHNIK

Mit Schiebefahrwerk FND max 1000Kg (Quer zur Kettenzugachse)
Hooked to FND max 1000Kg (perpendicular version)
Accroché à chariot manuel FND max 1000Kg (version perpendiculaire)



BEAM WIDTH	A
65 < F < 202	316
188 < F < 310	424

Hinweis: Bei zweisträngigem Kettenzug wird die Hakenaufhängung um 180° gedreht.
Note: In case of 2-fall hoist, hook suspension is rotated by 180°.
Remarque: Avec un 2 brins, rotation de 180° du crochet.

Hinweis: Mini. Kurvenradius für Wagen 1000 kg beträgt 1.5m.
Note: Mini. radius of curve for trolley 1000 Kg is 1.5m.
Remarque: Mini. rayon de courbe pour chariot 1000 kg est de 1.5m.

Chain Size (mm)	Max load (kg)	Falls	Chain bag capacity (m)	Dimensions (mm)										Weight of chain (kg/m)	Estimated weight of hoist w/o chain (kg)			
				B	C	L	R	J	K	H	W	M			CHAINster	GT	GLS	DB
												CHAINster	GT/DB/GLS					
7X20	1000	1	6	27	617	230	21	150	205	650	200	510	641	1.1	70	79	72	79
			791															
			861															
	1000	2	6 (*)	33	687	300	24	154 (**)	236	650	200	510	641	1.1	65	74	67	74
			791															
			861															

GLS: Getriebeendechalter / Gear Limit Switch / Fin De Course à Cames
DB : Zusätzliche Bremse / Double Brake / Double Freins

(*) In case of 2-fall hoist, available lifting height is half of the chain bag maximum capacity
(**) In case of 2-fall hoist, Counter weight is not needed

SWF behält sich das Recht auf Veränderung oder Richtigstellung der oben genannten Information ohne weitere Mitteilung vor.
SWF reserves the right to alter or amend the above information without notice.
SWF se réserve le droit de modifier sans préavis les caractéristiques de son matériel.

DISCLOSED WITHOUT PRIOR WRITTEN CONSENT OF THE COMPANY . ANY COPIES OF THIS DOCUMENT MADE BY ANY METHOD MUST ALSO INCLUDE A COPY OF THIS LEGEND.

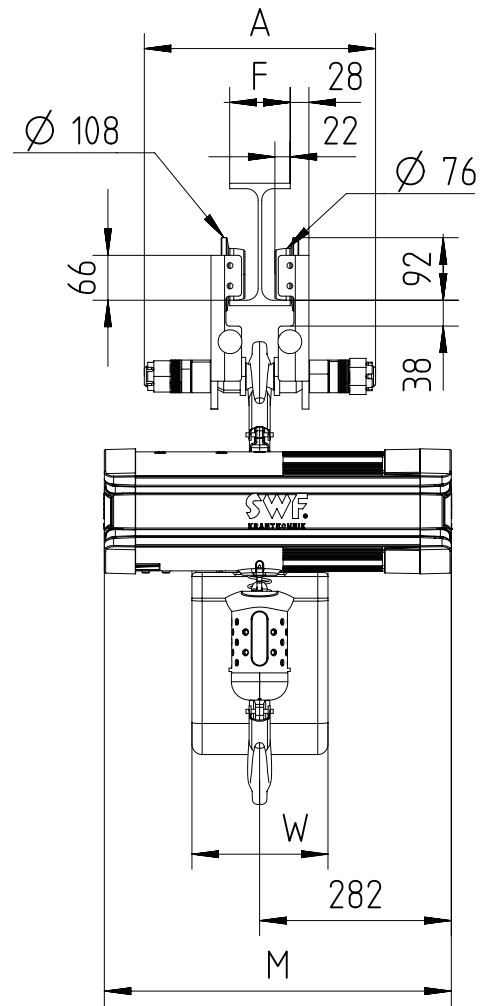
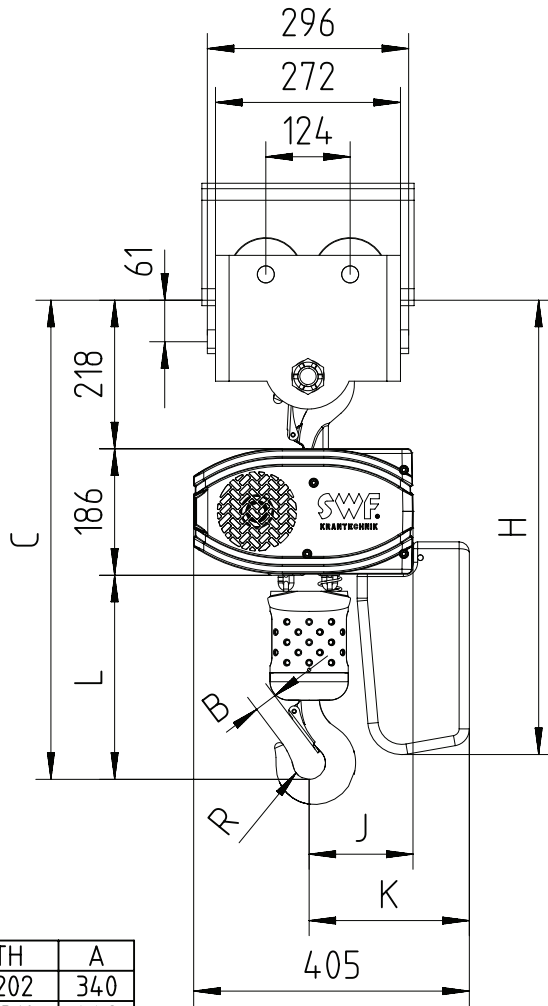
53564108
53564108-DRW1
01/06/2016

CC1

MABLAETTER
DIMENSIONS
ENCOMBREMENTS

SWF
KRANTECHNIK

Mit Schiebefahrwerk FND max 2000Kg (Quer zur Kettenzugachse)
Hooked to FND max 2000Kg (perpendicular version)
Accroché à chariot manuel FND max 2000Kg (version perpendiculaire)



BEAM WIDTH	A
88 < F < 202	340
188 < F < 310	448

Hinweis: Bei Einstrang Kettenzug die Hakenaufhängung um 180° gedreht.
Note: In case of 1-fall hoist, hook suspension is rotated by 180°.
Remarque: Avec un 1 brins, rotation de 180° du crochet.

Hinweis: Mini. Kurvenradius für Wagen 2000 kg beträgt 2m.
Note: Mini. radius of curve for trolley 2000 Kg is 2m.
Remarque: Mini. rayon de courbe pour chariot 2000 kg est de 2m.

Chain Size (mm)	Max load (kg)	Falls	Chain bag capacity (m)	Dimensions (mm)										Weight of chain (kg/m)	Estimated weight of hoist w/o chain (kg)			
				B	C	L	R	J	K	H	W	M			CHAINster	GT	GLS	DB
												CHAINster	GT/DB/GLS					
7X20	1250	1	6	27	634	230	21	150 (**)	205	668	200	510	641	1.1	78	87	80	87
			809															
			879															
	2000	2	6 (*)	33	704	300	24	154	236	668	200	510	641	1.1	73	82	75	82
			809															
			879															

GLS: Getriebeendswitcher / Gear Limit Switch / Fin De Course à Cames
DB : Zusätzliche Bremse / Double Brake / Double Freins

(*) In case of 2-fall hoist, available lifting height is half of the chain bag maximum capacity
(**) In case of 1-fall hoist, Counter weight is needed

SWF behält sich das Recht auf Veränderung oder Richtigstellung der oben genannten Information ohne weitere Mitteilung vor.
SWF reserves the right to alter or amend the above information without notice.
SWF se réserve le droit de modifier sans préavis les caractéristiques de son matériel.

DISCLOSED WITHOUT PRIOR WRITTEN CONSENT OF THE COMPANY . ANY COPIES OF THIS DOCUMENT MADE BY ANY METHOD MUST ALSO INCLUDE A COPY OF THIS LEGEND.

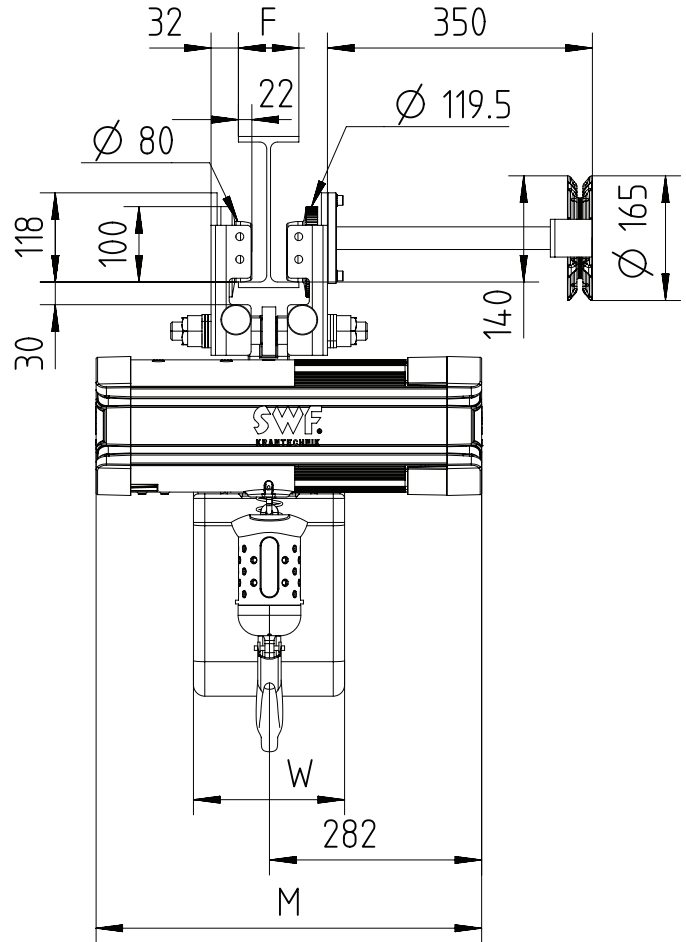
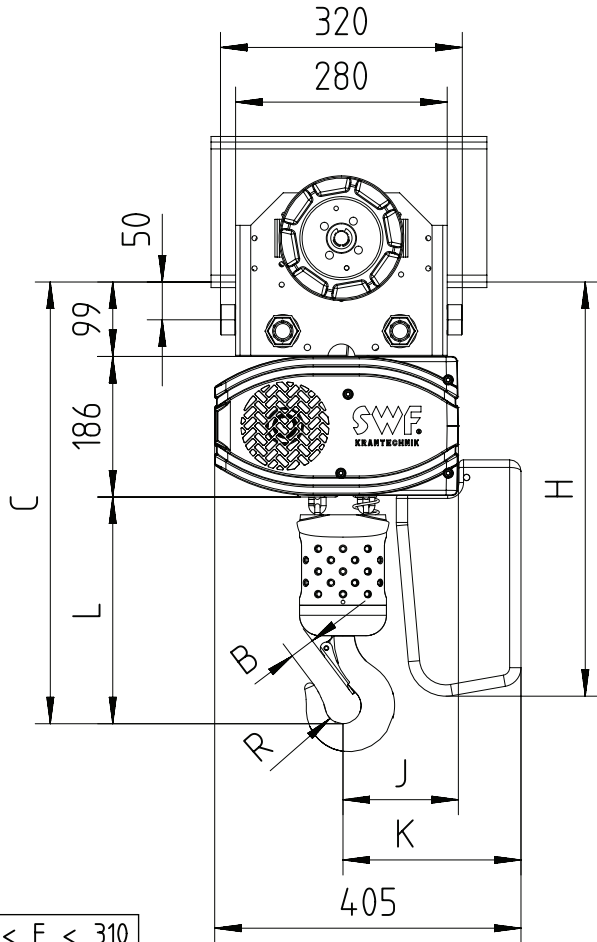
53564244
53564244-DRW1
01/06/2016

CC1

MABBLAETTER
DIMENSIONS
ENCOMBREMENTS

SWF
KRANTECHNIK

Mit Haspelfahrwerk bis FNH C2 max 2000Kg (Quer zur Kettenzugachse)
Fixed to Hand chain trolley FNH C2 max 2000Kg (perpendicular version)
Accouplé à chariot à direction par volant et chaîne FNH C2 max 2000Kg
(version perpendiculaire)



Hinweis: Bei Einstrang Kettenzug wird die Aufhängung um 180° gedreht.
Note: In case of 1-fall hoist, coupling suspension is rotated by 180°.
Remarque: Avec un 1 brins, rotation de 180° de la bretelle de suspension.

Hinweis: Mini. Kurvenradius für Wagen 2000 kg beträgt 2m.
Note: Mini. radius of curve for trolley 2000 Kg is 2m.
Remarque: Mini. rayon de courbe pour chariot 2000 kg est de 2m.

Chain Size (mm)	Max load (kg)	Falls	Chain bag capacity (m)	Dimensions (mm)										Weight of chain (kg/m)	Estimated weight of hoist incl. trolley w/o chain (kg)			
				B	C	L	R	J	K	H	W	M			CHAINster	GT	GLS	DB
												CHAINster	GT/DB/GLS					
7X20	1250	1	6	27	515	230	21	150 (**)	205	548	200	510	641	1.1	76	85	78	85
			16							689								
			30							759								
	2000	2	6 (*)	33	585	300	24	154	236	548	200	510	641	1.1	80	89	82	89
			16 (*)							689								
			30 (*)							759								

GLS: Getriebeendswitcher / Gear Limit Switch / Fin De Course à Cames
DB : Zusätzliche Bremse / Double Brake / Double Freins

(*) In case of 2-fall hoist, available lifting height is half of the chain bag maximum capacity.
(**) In case of 1-fall hoist, Counter weight is needed.

SWF behält sich das Recht auf Veränderung oder Richtigstellung der oben genannten Information ohne weitere Mitteilung vor.
SWF reserves the right to alter or amend the above information without notice.
SWF se réserve le droit de modifier sans préavis les caractéristiques de son matériel.

DISCLOSED WITHOUT PRIOR WRITTEN CONSENT OF THE COMPANY . ANY COPIES OF THIS DOCUMENT MADE BY ANY METHOD MUST ALSO INCLUDE A COPY OF THIS LEGEND.

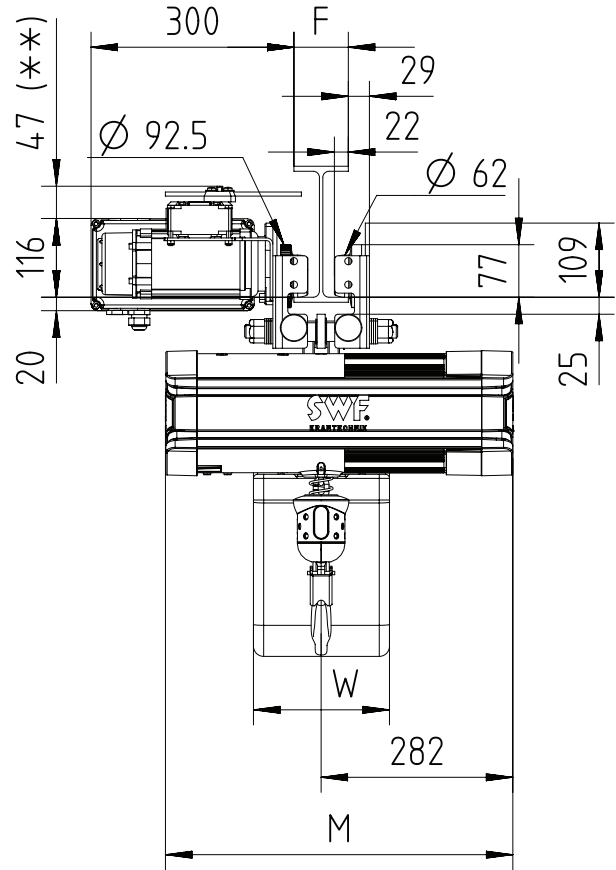
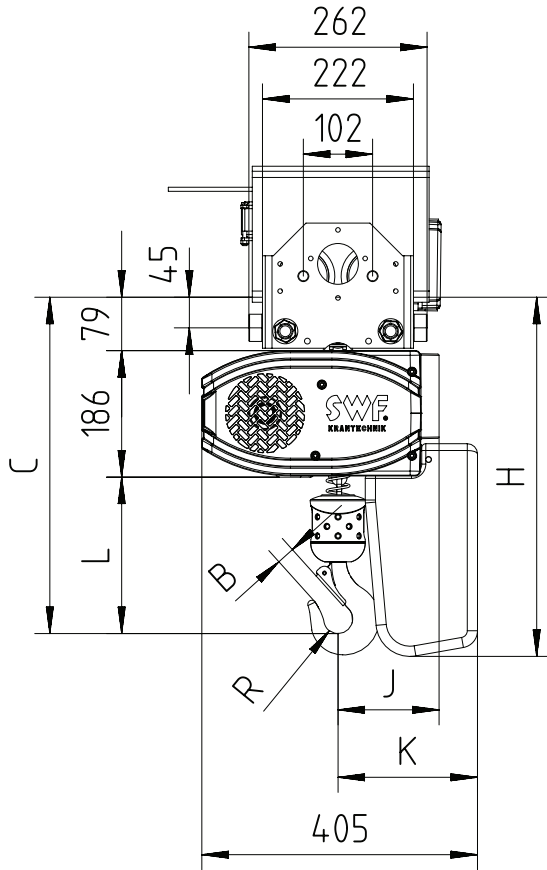
53564298
53564298-DRW1
17/06/2016

CC1

MABBLAETTER
DIMENSIONS
ENCOMBREMENTS

SWF
KRANTECHNIK

Mit Motorfahrwerk FNU C1 max 1000Kg (Quer zur Kettenzugachse)
Fixed to electric travel trolley FNU C1 max 1000Kg (perpendicular version)
Accouplé à chariot à direction électrique FNU C1 max 1000Kg (version perpendiculaire)



55 < F < 310

(**) Hinweis: Endschalter für Motorfahrwerk optional.
(**) Note: Trolley limit switch is optional.
(**) Remarque: fin de course chariot en option.
Hinweis: Bei zweisträngigem Kettenzug wird die Aufhängung um 180° gedreht.
Note: In case of 2-fall hoist, coupling suspension is rotated by 180°.
Remarque: Avec un 2 brins, rotation de 180° de la bretelle de suspension.
Hinweis: Mini. Kurvenradius für Wagen 1000 kg beträgt 2m.
Note: Mini. radius of curve for trolley 1000 Kg is 2m.
Remarque: Mini. rayon de courbe pour chariot 1000 kg est de 2m.

Chain Size (mm)	Max load (kg)	Falls	Chain bag capacity (m)	Dimensions (mm)										Weight of chain (kg/m)	Estimated weight of hoist incl. trolley w/o chain (kg)			
				B	C	L	R	J	K	H	W	M			CHAINster	GT	GLS	DB
												GT/DB/GLS						
7X20	1000	1	6	27	495	230	21	150	205	528	200	510	641	1.1	75	84	77	84
			16							669								
			30							739								
	1000	2	6 (*)	33	565	300	24	154 (**)	236	528	200	510	641	1.1	70	79	72	79
			16 (*)							669								
			30 (*)							739								

GLS: Getriebeendschalter / Gear Limit Switch / Fin De Course à Cames
DB : Zusätzliche Bremse / Double Brake / Double Freins

(*) In case of 2-fall hoist, available lifting height is half of the chain bag maximum capacity.
(**) In case of 2-falls hoist, Counter weight is not needed.

SWF behält sich das Recht auf Veränderung oder Richtigstellung der oben genannten Information ohne weitere Mitteilung vor.
SWF reserves the right to alter or amend the above information without notice.
SWF se réserve le droit de modifier sans préavis les caractéristiques de son matériel.

DISCLOSED WITHOUT PRIOR WRITTEN CONSENT OF THE COMPANY . ANY COPIES OF THIS DOCUMENT MADE BY ANY METHOD MUST ALSO INCLUDE A COPY OF THIS LEGEND.

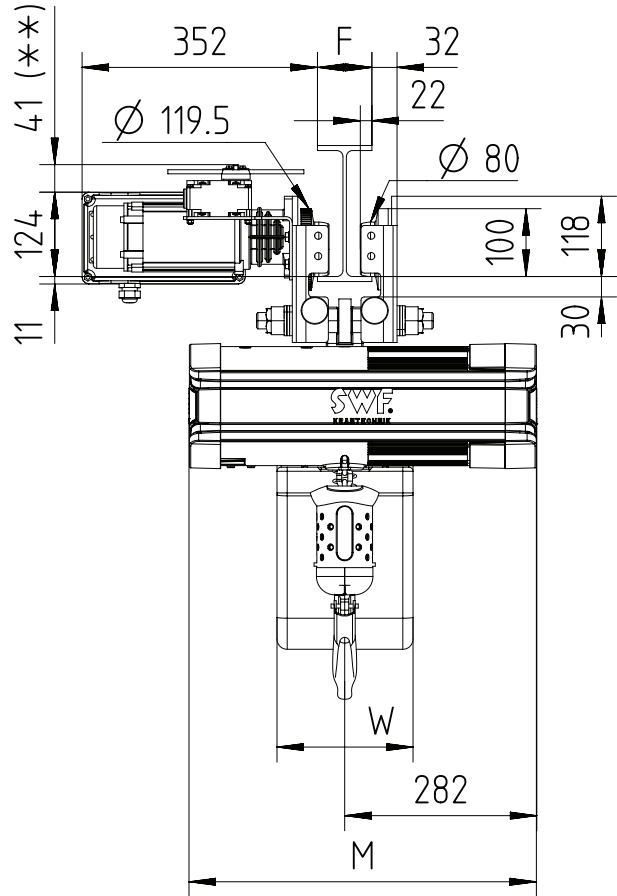
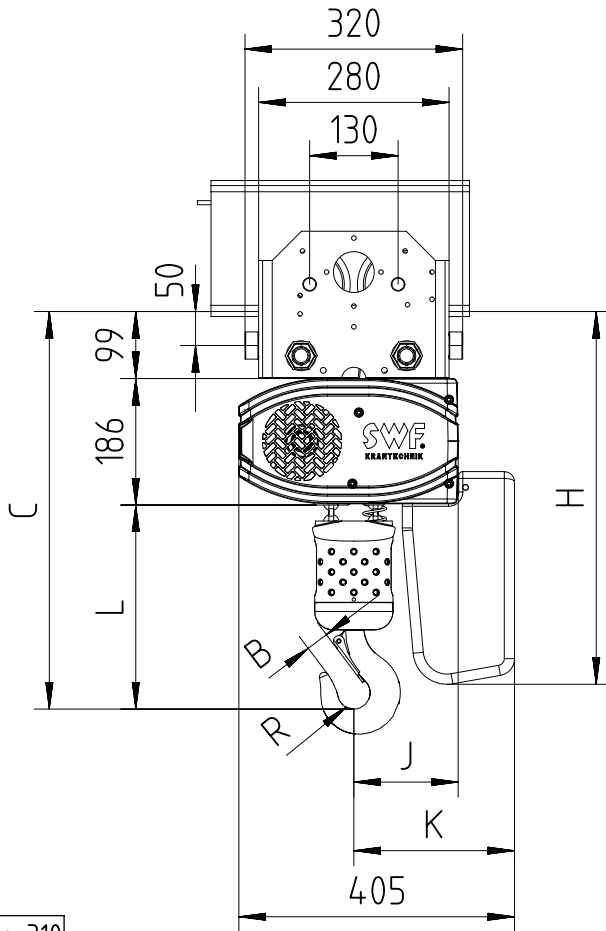
53560784
53560784-DRW1
16/06/2016

CC1

MABLAETTER
DIMENSIONS
ENCOMBREMENTS

SWF
KRANTECHNIK

Mit Motorfahrwerk FNU C2 max 2000Kg (Quer zur Kettenzugachse)
Fixed to electric travel trolley FNU C2 max 2000Kg (perpendicular version)
Accouplé à chariot à direction électrique FNU C2 max 2000Kg (version perpendiculaire)



$64 < F < 310$

(**) Hinweis: Endschalter für Motorfahrwerk optional.
(**) Note: Trolley limit switch is optional.
(**) Remarque: fin de course chariot en option.
Hinweis: Bei Einstrang Kettenzug wird die Aufhängung um 180° gedreht.
Note: In case of 1-fall hoist, coupling suspension is rotated by 180°.
Remarque: Avec un 1 brins, rotation de 180° de la bretelle de suspension.
Hinweis: Mini. Kurvenradius für Wagen 2000 kg beträgt 2m.
Note: Mini. radius of curve for trolley 2000 Kg is 2m.
Remarque: Mini. rayon de courbe pour chariot 2000 kg est de 2m.

Chain Size (mm)	Max load (kg)	Falls	Chain bag capacity (m)	Dimensions (mm)										Weight of chain (kg/m)	Estimated weight of hoist incl. trolley w/o chain (kg)			
				B	C	L	R	J	K	H	W	M			CHAINster	GT	GLS	DB
												GT/DB/ GLS						
7X20	1250	1	6	27	515	230	21	150 (***)	205	548	200	510	641	1.1	89	98	91	98
			689															
			759															
	2000	2	6 (*)	33	585	300	24	154	236	548	200	510	641	1.1	84	93	86	93
			689															
			759															

GLS: Getriebeendechalter / Gear Limit Switch / Fin De Course à Cames
DB : Zusätzliche Bremse / Double Brake / Double Freins

(*) In case of 2-fall hoist, available lifting height is half of the chain bag maximum capacity.
(**) In case of 1-fall hoist, Counter weight is needed.

SWF behält sich das Recht auf Veränderung oder Richtigstellung der oben genannten Information ohne weitere Mitteilung vor.
SWF reserves the right to alter or amend the above information without notice.
SWF se réserve le droit de modifier sans préavis les caractéristiques de son matériel.

DISCLOSED WITHOUT PRIOR WRITTEN CONSENT OF THE COMPANY . ANY COPIES OF THIS DOCUMENT MADE BY ANY METHOD MUST ALSO INCLUDE A COPY OF THIS LEGEND.

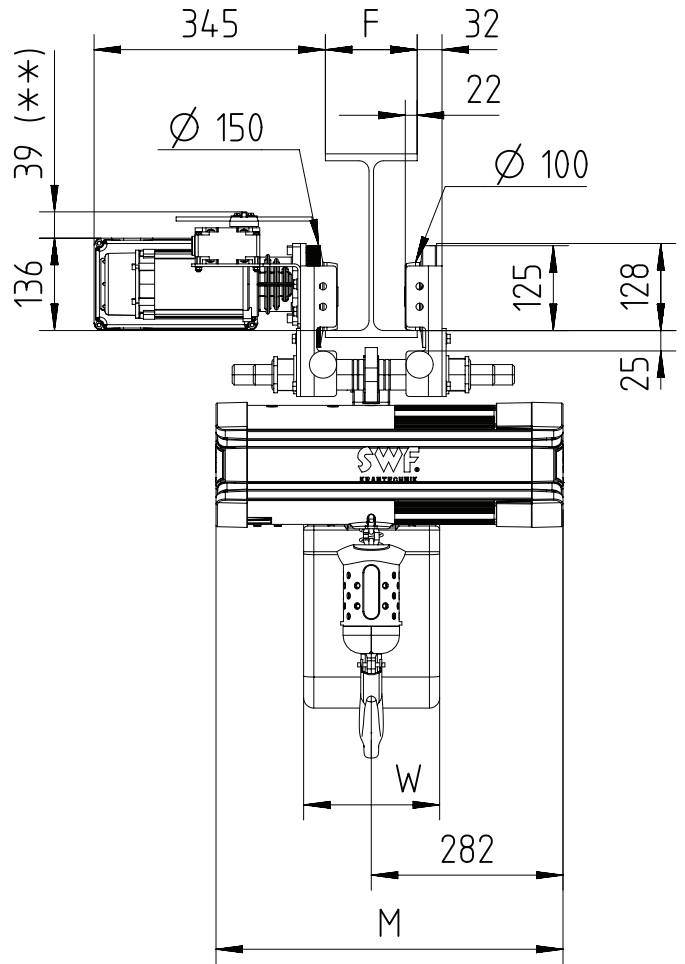
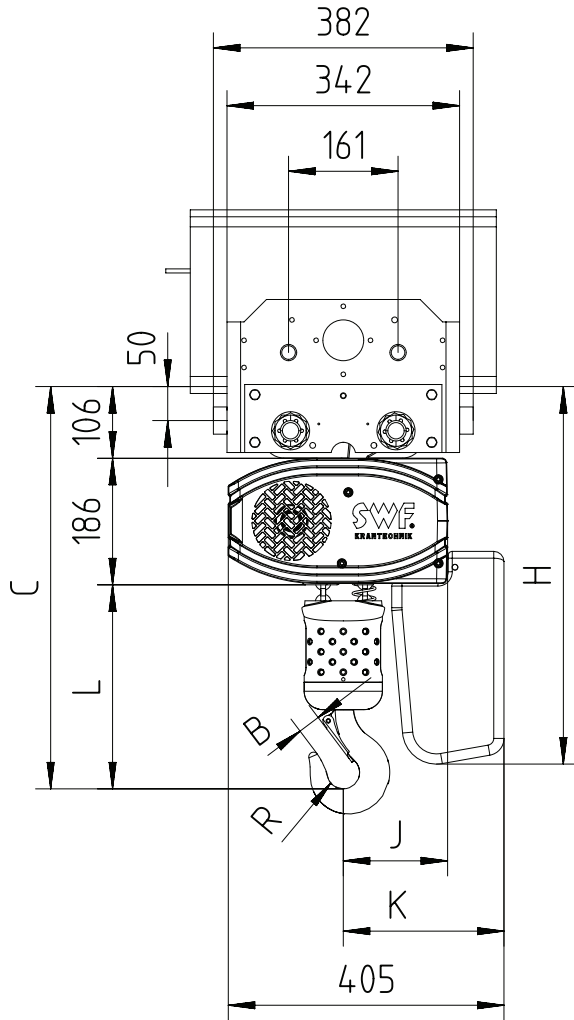
53560790
53560790-DRW1
17/06/2016

CC1

MABBLAETTER
DIMENSIONS
ENCOMBREMENTS

SWF
KRANTECHNIK

Mit Motorfahrwerk FNU C3 max 2500Kg (Quer zur Kettenzugachse)
Fixed to electric travel trolley FNU C3 max 2500Kg (perpendicular version)
Accouplé à chariot à direction électrique FNU C3 max 2500Kg (version perpendiculaire)



82 < F < 310

(**) Hinweis: Endschalter für Motorfahrwerk optional.
(**) Note: Trolley limit switch is optional.
(**) Remarque: fin de course chariot en option.
Hinweis: Mini. Kurvenradius für Wagen 2500 kg beträgt 2m.
Note: Mini. radius of curve for trolley 2500 Kg is 2m.
Remarque: Mini. rayon de courbe pour chariot 2500 kg est de 2m.

Chain Size (mm)	Max load (kg)	Falls	Chain bag capacity (m)	Dimensions (mm)										Weight of chain (kg/m)	Estimated weight of hoist incl. trolley w/o chain (kg)			
				B	C	L	R	J	K	H	W	M			CHAINster	GT	GLS	DB
												CHAINster	GT/DB/GLS					
7X20	2500	2	6 (*)	33	592	300	24	154	236	555	200	510	641	1.1	105	114	107	114
			16 (*)							696								
			30 (*)							766								

GLS: Getriebeendechalter / Gear Limit Switch / Fin De Course à Cames
DB : Zusätzliche Bremse / Double Brake / Double Freins

(*) In case of 2-fall hoist, available lifting height is half of the chain bag maximum capacity

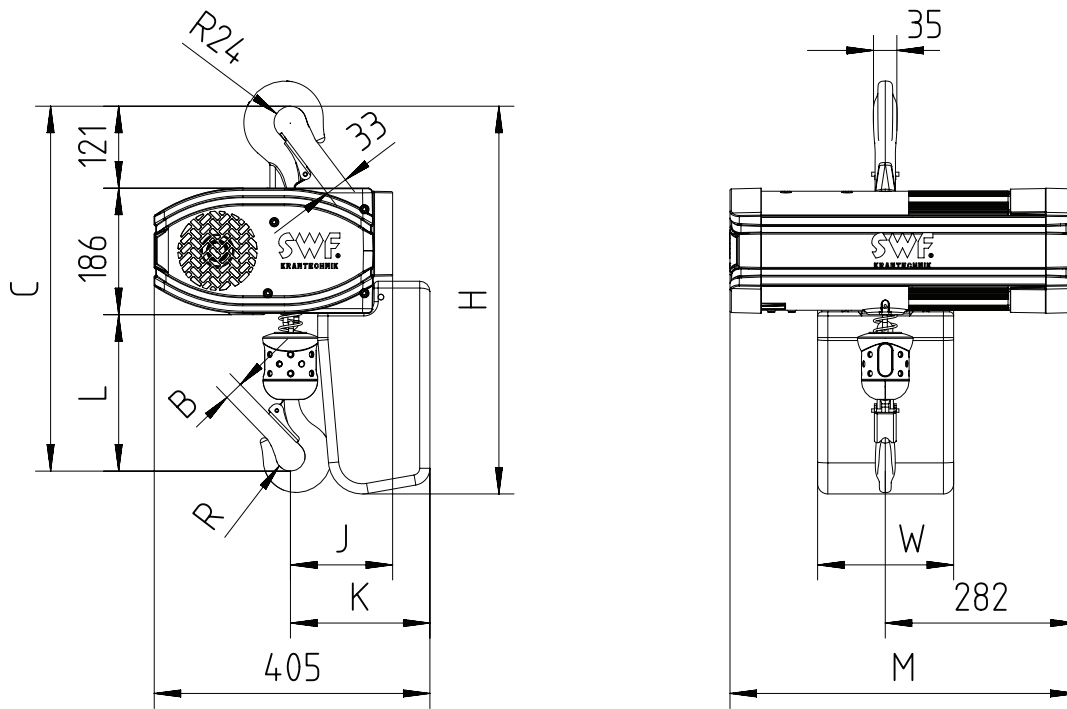
SWF behält sich das Recht auf Veränderung oder Richtigstellung der oben genannten Information ohne weitere Mitteilung vor.
SWF reserves the right to alter or amend the above information without notice.

SWF se réserve le droit de modifier sans préavis les caractéristiques de son matériel.

DISCLOSED WITHOUT PRIOR WRITTEN CONSENT OF THE COMPANY. ANY COPIES OF THIS DOCUMENT MADE BY ANY METHOD MUST ALSO INCLUDE A COPY OF THIS LEGEND.

53564235
53564235-DRW1
03/06/2016

Ortsfest mit Hakenaufhängung (Quer zur Kettenzugachse)
Hook suspended (perpendicular version)
Fixe suspendu par crochet (version perpendiculaire)



Hinweis: Bei zweisträngigem Kettenzug wird die Hakenaufhängung um 180° gedreht.
Note: In case of 2-fall hoist, hook suspension is rotated by 180°.
Remarque: Avec un 2 brins, rotation de 180° du crochet.

Chain Size (mm)	Max load (kg)	Falls	Chain bag capacity (m)	Dimensions (mm)										Weight of chain (kg/m)	Estimated weight of hoist w/o chain (kg)			
				B	C	L	R	J	K	H	W	M			CHAINster	GT	GLS	DB
												GT/DB/ GLS						
7X20	1250	1	6	27	537	230	21	150	205	570	200	510	641	1.1	56	65	58	65
			16							711								
			30							781								
	2500	2	6 (*)	33	607	300	24	154 (**)	236	570	200	510	641	1.1	51	60	53	60
			16 (*)							711								
			30 (*)							781								

GLS: Getriebeendechalter / Gear Limit Switch / Fin De Course à Cames
DB : Zusätzliche Bremse / Double Brake / Double Freins

(*) In case of 2-fall hoist, available lifting height is half of the chain bag maximum capacity
(**) In case of 2-falls hoist, Counter weight is not needed.

SWF behält sich das Recht auf Veränderung oder Richtigstellung der oben genannten Information ohne weitere Mitteilung vor.
SWF reserves the right to alter or amend the above information without notice.
SWF se réserve le droit de modifier sans préavis les caractéristiques de son matériel.

DISCLOSED WITHOUT PRIOR WRITTEN CONSENT OF THE COMPANY . ANY COPIES OF THIS DOCUMENT MADE BY ANY METHOD MUST ALSO INCLUDE A COPY OF THIS LEGEND.

53560779
53560779-DRW1
01/06/2016

CC1

MABBLAETTER
DIMENSIONS
ENCOMBREMENTS

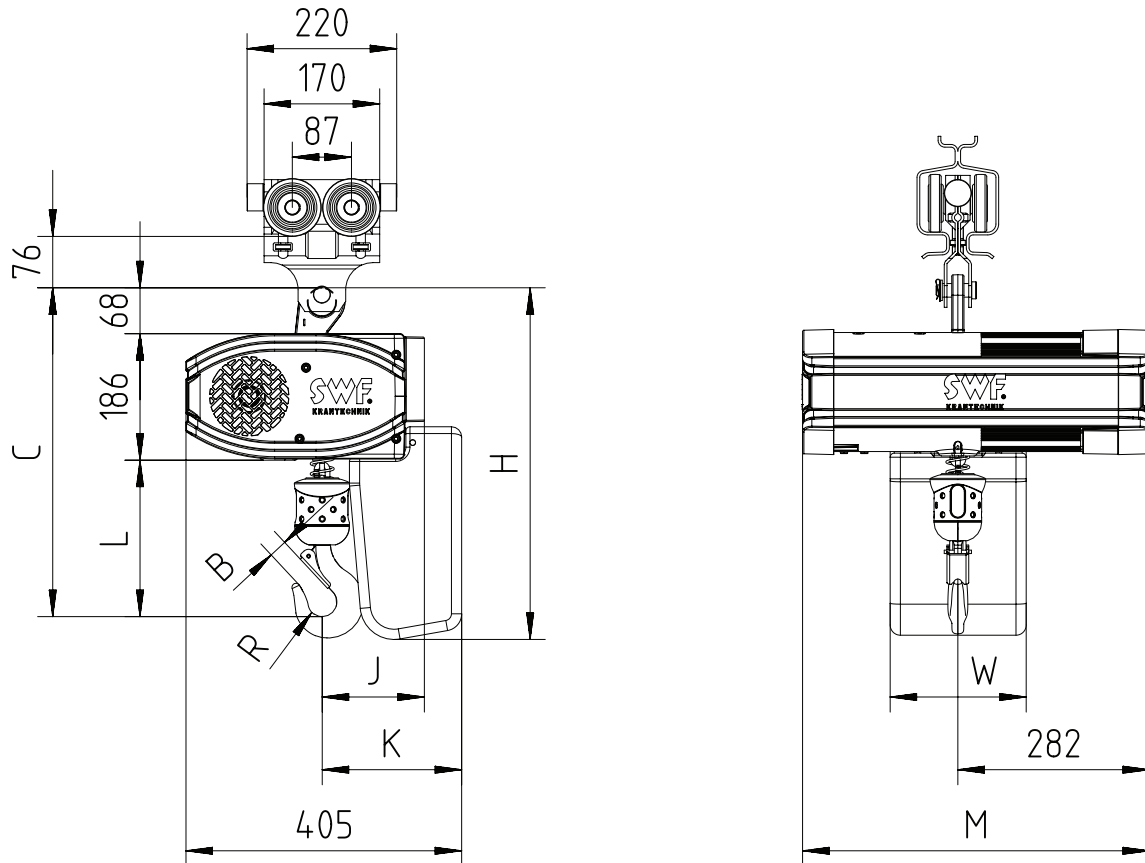
SWF
KRANTECHNIK

Ösenaufhängung mit ProfileMaster Schiebefahrwerk PS4T100 max 1000Kg
(Quer zur Kettenzugachse)

Fixed to manual push trolley with ProfileMaster PS4T100 max 1000Kg
(perpendicular version)

Accouplé à chariot manuel ProfileMaster PS4T100 max 1000Kg (version perpendiculaire)

UKA30-UKA40



Hinweis: Bei zweisträngigem Kettenzug wird die Ösenaufhängung um 180° gedreht.
Note: In case of 2-fall hoist, eye suspension is rotated by 180°.
Remarque: Avec un 2 brins, rotation de 180° de la suspension par oeillet.

Chain Size (mm)	Max load (kg)	Falls	Chain bag capacity (m)	Dimensions (mm)										Weight of chain (kg/m)	Estimated weight of hoist w/o chain (kg)			
				B	C	L	R	J	K	H	W	M			CHAINster	GT	GLS	DB
												CHAINster	GT/DB/GLS					
7X20	1000	1	6	27	484	230	21	150	205	517	200	510	641	1.1	58	67	60	67
			16							658								
			30							728								
	1000	2	6 (*)	33	554	300	24	154 (**)	236	517	200	510	641	1.1	53	62	55	62
			16 (*)							658								
			30 (*)							728								

GLS: Getriebeendschalter / Gear Limit Switch / Fin De Course à Cames
DB : Zusätzliche Bremse / Double Brake / Double Freins

(*) In case of 2-fall hoist, available lifting height is half of the chain bag maximum capacity
(**) In case of 2-falls hoist, Counter weight is not needed

SWF behält sich das Recht auf Veränderung oder Richtigstellung der oben genannten Information ohne weitere Mitteilung vor.
SWF reserves the right to alter or amend the above information without notice.

SWF se réserve le droit de modifier sans préavis les caractéristiques de son matériel.

DISCLOSED WITHOUT PRIOR WRITTEN CONSENT OF THE COMPANY . ANY COPIES OF THIS DOCUMENT MADE BY ANY METHOD MUST ALSO INCLUDE A COPY OF THIS LEGEND.

53564265
53564265-DRW1
02/06/2016

CC1

MABBLAETTER
DIMENSIONS
ENCOMBREMENTS

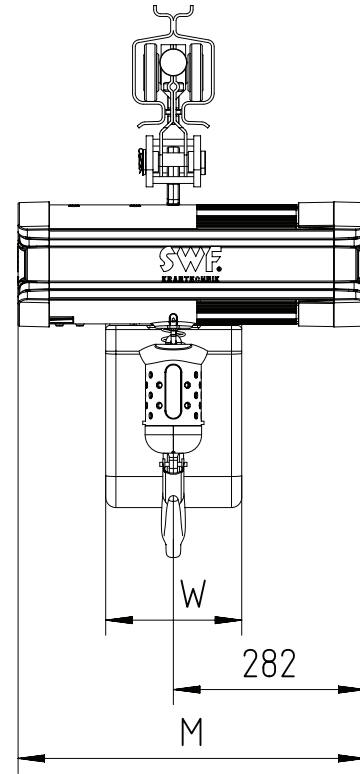
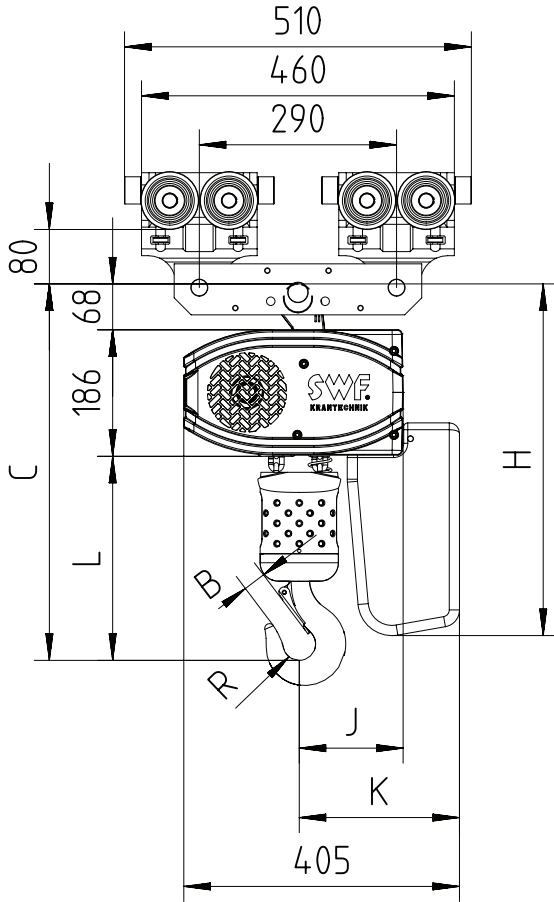
SWF
KRANTECHNIK

Ösenaufhängung mit ProfileMaster Schiebefahrwerk PS4T200 max 2000Kg
(Quer zur Kettenzugachse)

Fixed to manual push trolley with ProfileMaster PS4T200 max 2000Kg
(perpendicular version)

Accouplé à chariot manuel ProfileMaster PS4T200 max 2000Kg (version perpendiculaire)

UKA30-UKA40



Hinweis: Bei Einstrang Kettenzug wird die Ösenaufhängung um 180° gedreht.
Note: In case of 1-fall hoist, eye suspension is rotated by 180°.
Remarque: Avec un 1 brins, rotation de 180° de la suspension par oeillet.

Chain Size (mm)	Max load (kg)	Falls	Chain bag capacity (m)	Dimensions (mm)										Weight of chain (kg/m)	Estimated weight of hoist incl. trolley w/o chain (kg)			
				B	C	L	R	J	K	H	W	M			CHAINster	GT	GLS	DB
												CHAINster	GT/DB/GLS					
7X20	1250	1	6	27	484	230	21	150 (**)	205	517	200	510	641	1.1	67	76	69	76
			16							658								
			30							728								
2000	2	6 (*)	33	554	300	24	154	236	517	200	510	641	1.1	62	71	64	71	
		16 (*)							658									
		30 (*)							728									

GLS: Getriebeendschalter / Gear Limit Switch / Fin De Course à Cames
DB : Zusätzliche Bremse / Double Brake / Double Freins

(*) In case of 2-fall hoist, available lifting height is half of the chain bag maximum capacity
(**) In case of 1-falls hoist, Counter weight is needed

SWF behält sich das Recht auf Veränderung oder Richtigstellung der oben genannten Information ohne weitere Mitteilung vor.

SWF reserves the right to alter or amend the above information without notice.

SWF se réserve le droit de modifier sans préavis les caractéristiques de son matériel.

DISCLOSED WITHOUT PRIOR WRITTEN CONSENT OF THE COMPANY . ANY COPIES OF THIS DOCUMENT MADE BY ANY METHOD MUST ALSO INCLUDE A COPY OF THIS LEGEND.

53564280
53564280-DRW1
02/06/2016