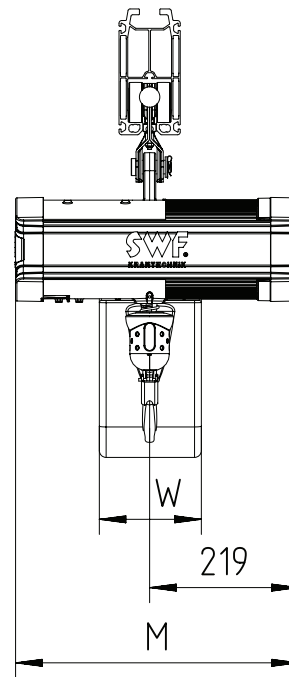
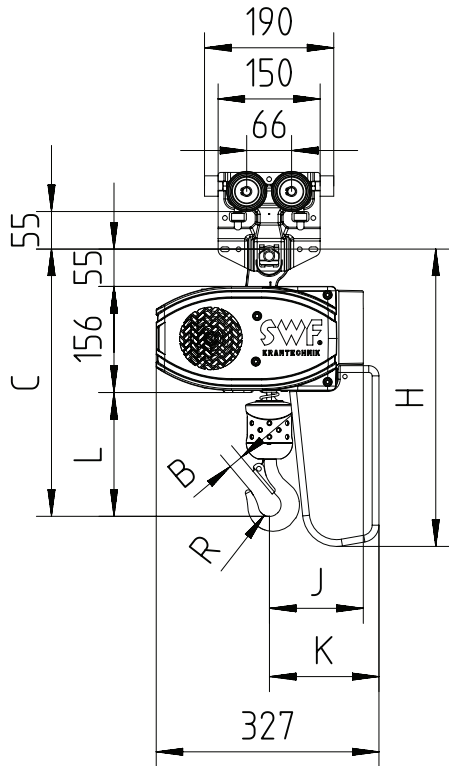


Ösenaufhängung mit LIGHTster Schiebefahrwerk AL08T100 max 500Kg
(Quer zur Kettenzugachse)

Fixed to manual push trolley with LIGHTster AL08T100 max 500Kg
(perpendicular version)

Accouplé à chariot manuel LIGHTster AL08T100 max 500Kg (version perpendiculaire)



Chain Size (mm)	Max load (kg)	Falls	Chain bag capacity (m)	Dimensions (mm)										Weight of chain (kg/m)	Estimated weight of hoist incl. trolley w/o chain (kg)			
				B	C	L	R	J	K	H	W	M			CHAINster	GT	GLS	DB
												CHAINster	GT/DB/GLS					
5X14	500	1	6	21	393	182	17	138	161	437	150	416	548	0.57	40	49	44	46
			16							502								
			25							622								

GLS: Getriebeendechalter / Gear Limit Switch / Fin De Course à Cames
DB : Zusätzliche Bremse / Double Brake / Double Freins

SWF behält sich das Recht auf Veränderung oder Richtigstellung der oben genannten Information ohne weitere Mitteilung vor.
SWF reserves the right to alter or amend the above information without notice.

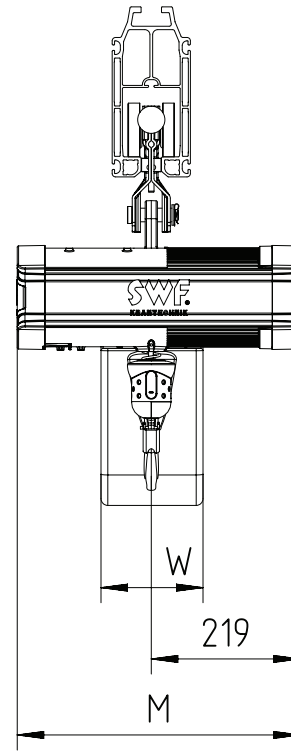
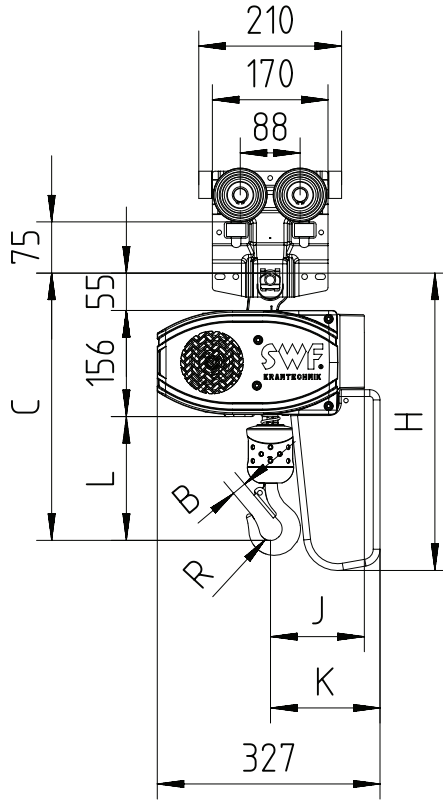
SWF se réserve le droit de modifier sans préavis les caractéristiques de son matériel.

DISCLOSED WITHOUT PRIOR WRITTEN CONSENT OF THE COMPANY . ANY COPIES OF THIS DOCUMENT MADE BY ANY METHOD MUST ALSO INCLUDE A COPY OF THIS LEGEND.

Ösenaufhängung mit LIGHTster Schiebefahrwerk AL14T100 max 1000Kg
(Quer zur Kettenzugachse)

Fixed to manual push trolley with LIGHTster AL14T100 max 1000Kg
(perpendicular version)

Accouplé à chariot manuel LIGHTster max AL14T100 1000Kg (version perpendiculaire)



Hinweis: Bei zweisträngigem Kettenzug wird die Ösenaufhängung um 180° gedreht.
Note: In case of 2-fall hoist, eye suspension is rotated by 180°.
Remarque: Avec un 2 brins, rotation de 180° de la suspension par oeillet.

Chain Size (mm)	Max load (kg)	Falls	Chain bag capacity (m)	Dimensions (mm)										Weight of chain (kg/m)	Estimated weight of hoist incl. trolley w/o chain (kg)					
				B	C	L	R	J	K	H	W	M			CHAINster	GT	GLS	DB		
												CHAINster	GT/DB/GLS							
5X14	630	1	6	21	393	182	17	138	161	437	502	150	416	548	0.57	41	50	45	47	
			16																	622
			25																	
	1000	2	6 (*)	27	454	243	21	123 (**)	184	437	502	622	34	43	38	40				
			16 (*)																	
			25 (*)																	

GLS: Getriebeendechalter / Gear Limit Switch / Fin De Course à Cames
DB : Zusätzliche Bremse / Double Brake / Double Freins

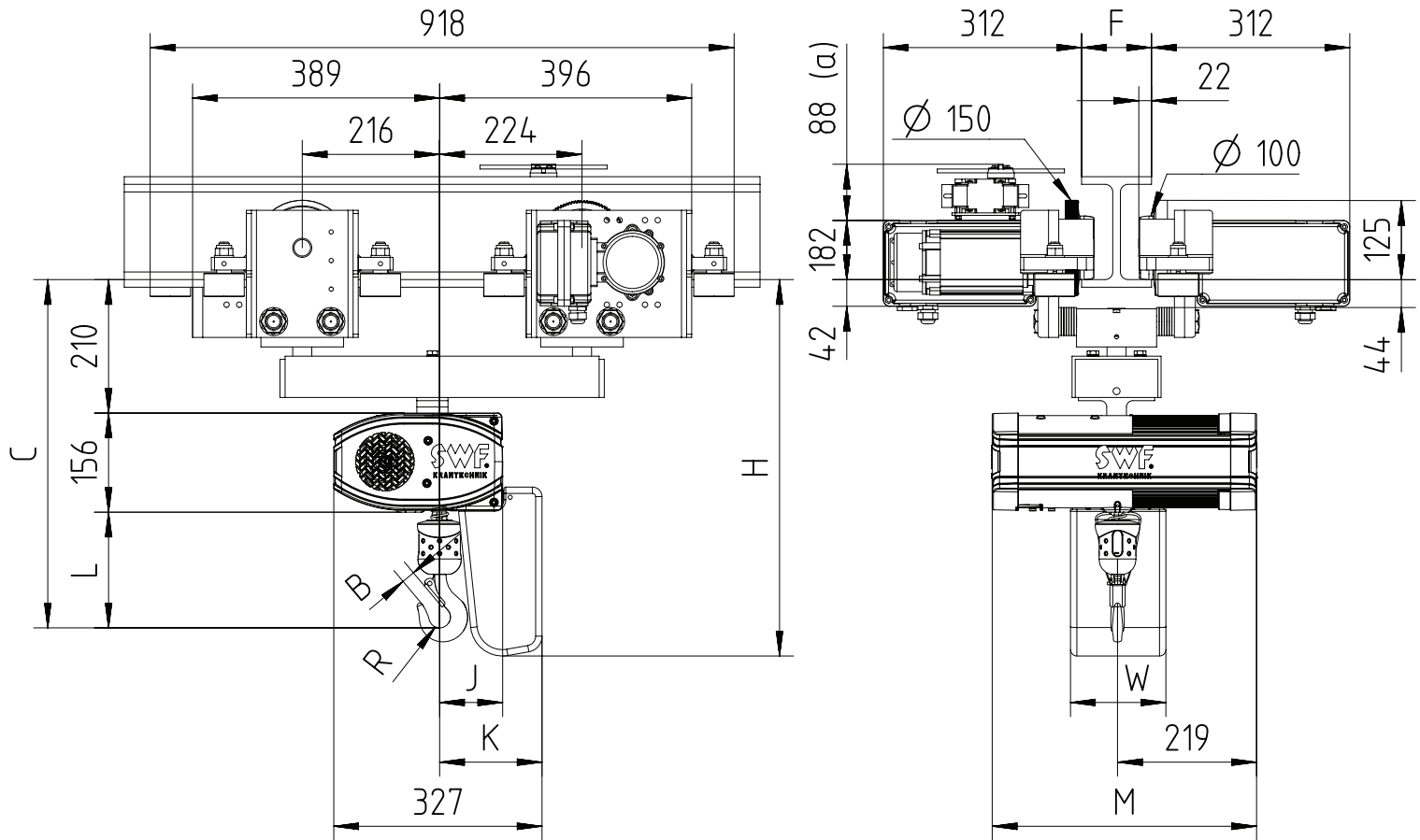
(*) In case of 2-fall hoist, available lifting height is half of the chain bag maximum capacity
(**) In case of 2-falls hoist, Counter weight is not needed

SWF behält sich das Recht auf Veränderung oder Richtigstellung der oben genannten Information ohne weitere Mitteilung vor.
SWF reserves the right to alter or amend the above information without notice.

SWF se réserve le droit de modifier sans préavis les caractéristiques de son matériel.

DISCLOSED WITHOUT PRIOR WRITTEN CONSENT OF THE COMPANY. ANY COPIES OF THIS DOCUMENT MADE BY ANY METHOD MUST ALSO INCLUDE A COPY OF THIS LEGEND.

Mit Gelenkfahrwerk max 1000Kg (Quer zur Kettenzugachse)
With electric travel swivelling trolley max 1000Kg (perpendicular version)
Avec chariot électrique à boggies max 1000Kg (version perpendiculaire)



$$100 < F < 310$$

(a) Hinweis: Endschalter für Motorfahrwerk optional.
(a) Note: Trolley limit switch is optional.
(a) Remarque: fin de course chariot en option.

Hinweis: Mini. Kurvenradius für Wagen 1000 kg beträgt 0.8m.
Note: Mini. radius of curve for trolley 1000 Kg is 0.8m.
Remarque: Mini. rayon de courbe pour chariot 1000 kg est de 0.8m.

Chain Size (mm)	Max load (kg)	Falls	Chain bag capacity (m)	Dimensions (mm)								Weight of chain (kg/m)	Estimated weight of hoist incl. trolley w/o chain (kg)					
				B	C	L	R	J	K	H	W		M		CHAINster	GT	GLS	DB
													CHAINster	GT/DB/GLS				
5X14	630	1	6	21	548	182	17	100	161	592	150	416	548	0.57	122	131	126	128
			16							657								
			25							777								
	1000	2	6 (*)	27	609	243	21	123	184	592	150	416	548	0.57	123	132	127	129
			16 (*)							657								
			25 (*)							777								

GLS: Getriebeendechalter / Gear Limit Switch / Fin De Course à Cames
DB : Zusätzliche Bremse / Double Brake / Double Freins

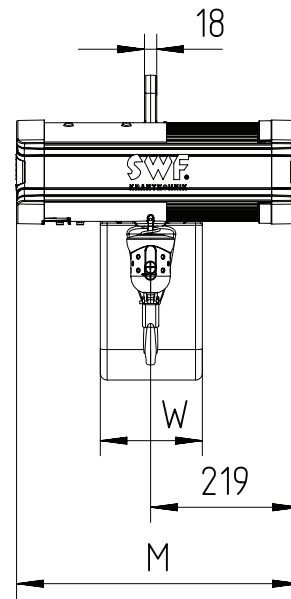
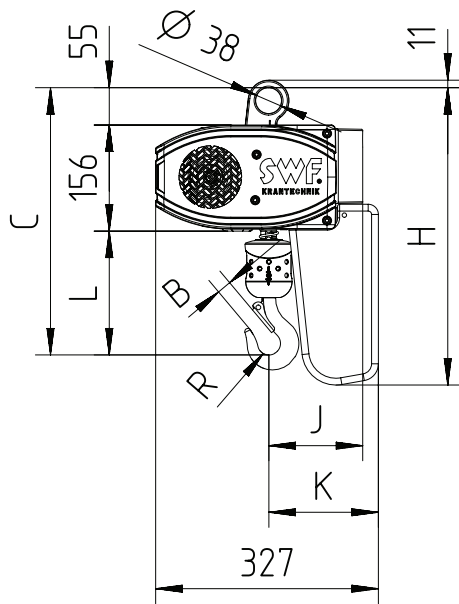
(*) In case of 2-fall hoist, available lifting height is half of the chain bag maximum capacity

SWF behält sich das Recht auf Veränderung oder Richtigstellung der oben genannten Information ohne weitere Mitteilung vor.
SWF reserves the right to alter or amend the above information without notice.

SWF se réserve le droit de modifier sans préavis les caractéristiques de son matériel.

DISCLOSED WITHOUT PRIOR WRITTEN CONSENT OF THE COMPANY. ANY COPIES OF THIS DOCUMENT MADE BY ANY METHOD MUST ALSO INCLUDE A COPY OF THIS LEGEND.

Stationär Ösenaufhängung (Quer zur Kettenzugachse)
Eye suspended (perpendicular version)
Fixe suspendu par oeillet (version perpendiculaire)



Hinweis: Bei zweisträngigem Kettenzug wird die Ösenaufhängung um 180° gedreht.
Note: In case of 2-fall hoist, eye suspension is rotated by 180°.
Remarque: Avec un 2 brins, rotation de 180° de la suspension par oeillet.

Chain Size (mm)	Max load (kg)	Falls	Chain bag capacity (m)	Dimensions (mm)										Weight of chain (kg/m)	Estimated weight of hoist w/o chain (kg)			
				B	C	L	R	J	K	H	W	M			CHAINster	GT	GLS	DB
												CHAINster	GT/DB/GLS					
5X14	630	1	6	21	393	182	17	138	161	437	150	416	548	0.57	38	47	42	44
			16							502								
			25							622								
	1000	2	6 (*)	27	454	243	21	123 (**)	184	437	150	416	548	0.57	31	40	35	37
			16 (*)							502								
			25 (*)							622								

GLS: Getriebeendechalter / Gear Limit Switch / Fin De Course à Cames
DB : Zusätzliche Bremse / Double Brake / Double Freins

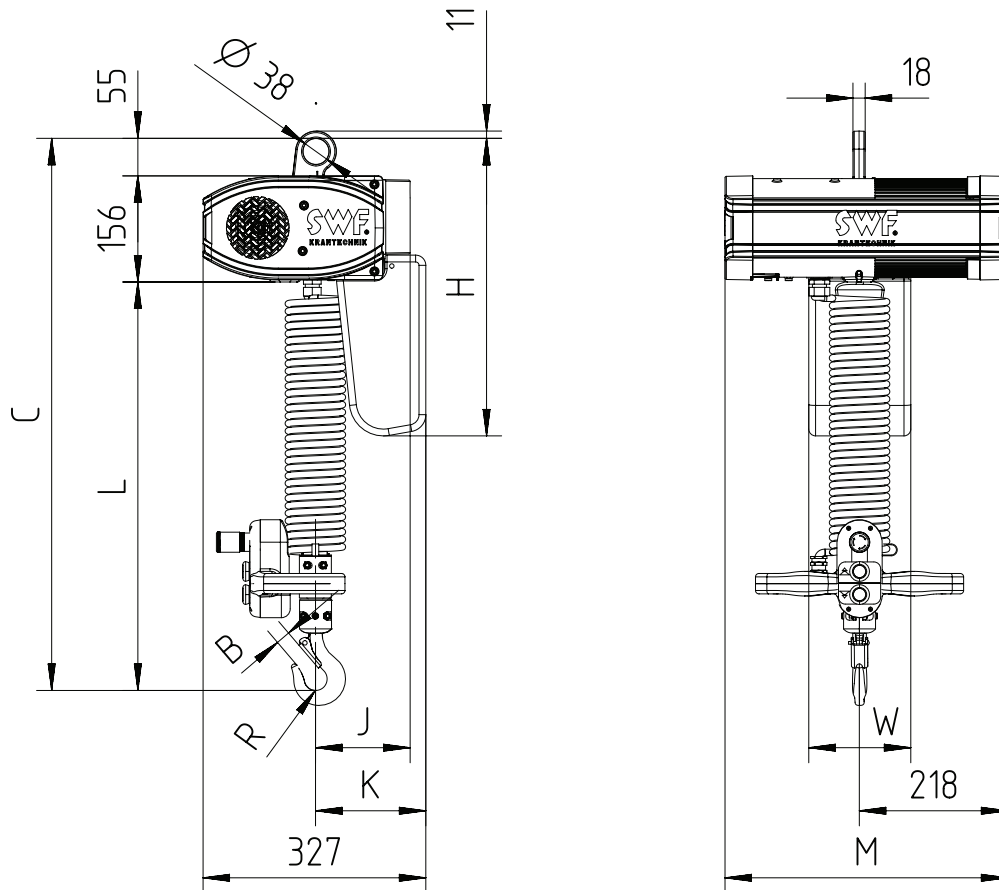
(*) In case of 2-fall hoist, available lifting height is half of the chain bag maximum capacity
(**) In case of 2-fall hoist, Counter weight is not needed

SWF behält sich das Recht auf Veränderung oder Richtigstellung der oben genannten Information ohne weitere Mitteilung vor.
SWF reserves the right to alter or amend the above information without notice.

SWF se réserve le droit de modifier sans préavis les caractéristiques de son matériel.

DISCLOSED WITHOUT PRIOR WRITTEN CONSENT OF THE COMPANY . ANY COPIES OF THIS DOCUMENT MADE BY ANY METHOD MUST ALSO INCLUDE A COPY OF THIS LEGEND.

HandyMaster Steuerschalter mit Stationär Ösenaufhängung (Quer zur Kettenzugachse) (max. 500kg) Hubhöhe max: 3m (option: 5m)
 HandyMaster pendant with Eye suspended (perpendicular version) (max. 500kg) Maximum height of lift: 3m (option: 5m)
 HandyMaster manipulateur Fixe suspendu par oeillet (version perpendiculaire) (max. 500kg) Hauteur de levée maximum: 3m (option: 5m)



Bis zu 5 m Höhe heben, fügen 130mm auf die "C" und "L" Dimension.
 Upto 5m Height of lift, add 130mm to the "C" and "L" dimension.
 Upto 5m Hauteur de levage, ajouter 130mm à la "C" et la dimension "L".

Chain Size (mm)	Max load (kg)	Falls	Chain bag capacity (m)	Dimensions (mm)										Weight of chain (kg/m)	Estimated unit weight w/o chain (kg)			
				B	C	L	R	J	K	H	W	M			CHAINster	GT	GLS	DB
												CHAINster	GT/DB/GLS					
5X14	500	1	6	21	911	700	17	138	161	437	150	416	548	0.57	41	50	45	47

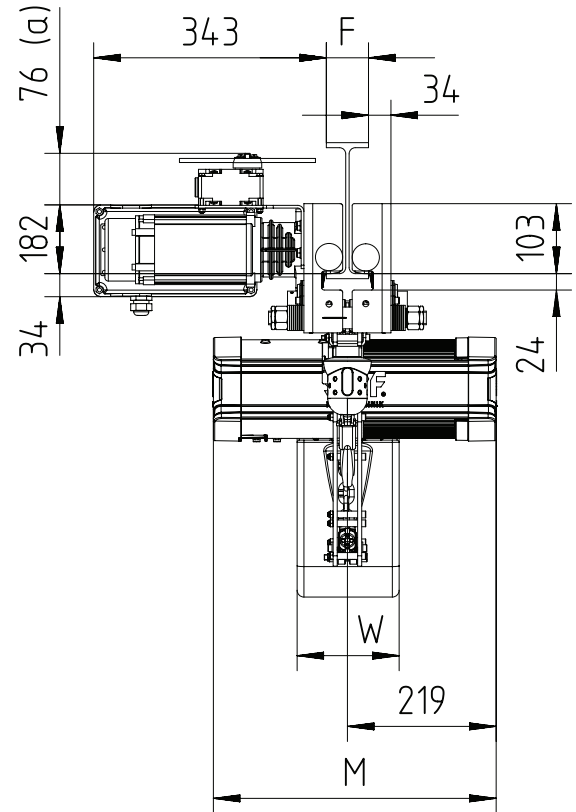
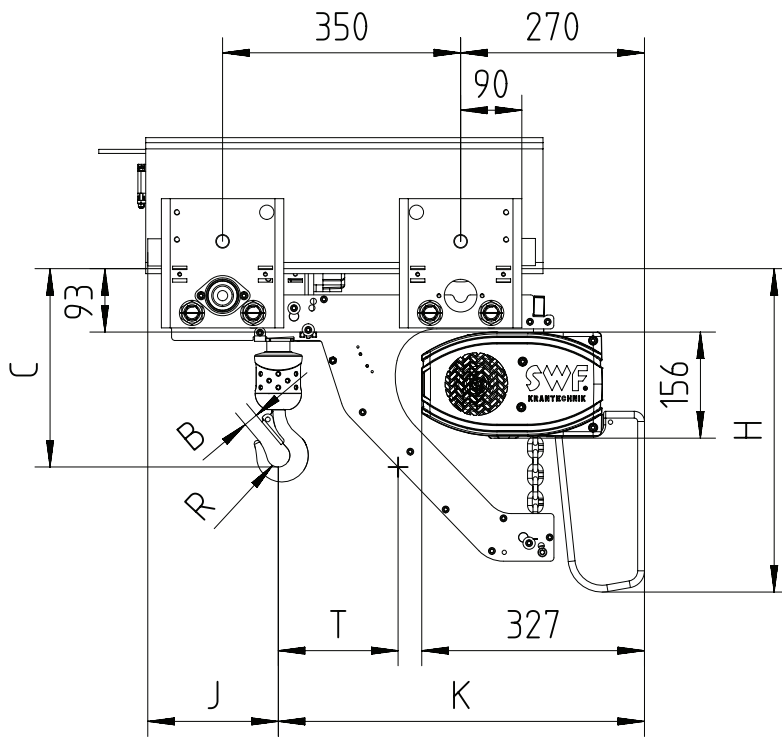
GLS: Getriebeendechalter / Gear Limit Switch / Fin De Course à Cames
 DB : Zusätzliche Bremse / Double Brake / Double Freins

SWF behält sich das Recht auf Veränderung oder Richtigstellung der oben genannten Information ohne weitere Mitteilung vor.
 SWF reserves the right to alter or amend the above information without notice.
 SWF se réserve le droit de modifier sans préavis les caractéristiques de son matériel.

DISCLOSED WITHOUT PRIOR WRITTEN CONSENT OF THE COMPANY . ANY COPIES OF THIS DOCUMENT MADE BY ANY METHOD MUST ALSO INCLUDE A COPY OF THIS LEGEND.

53575502
 53575502-DRW1
 28/06/2016

Mit Motorfahrwerk FKU max 1000Kg (Quer zur Kettenzugachse)
Fixed to electric travel trolley FKU max 1000Kg (perpendicular version)
Accouplé à chariot à direction électrique FKU max 1000Kg (version perpendiculaire)



68 < F < 310

(a) Hinweis: Endschalter für Motorfahrwerk optional.
(a) Note: Trolley limit switch is optional.
(a) Remarque: fin de course chariot en option.

Chain Size (mm)	Max load (kg)	Falls	Chain bag capacity (m)	Dimensions (mm)										Weight of chain (kg/m)	Estimated weight of hoist incl. trolley w/o chain (kg)			
				B	C	T	R	J	K	H	W	M			CHAINster	GT	GLS	DB
												GT/DB/ GLS						
5X14	630	1	6	21	292	176	17	192	538	475	150	416	548	0.57	63	72	67	69
			16							616								
			25							686								
	1000	2	6 (*)	27	343	203	21	215	516	475	150	416	548	0.57	64	73	68	70
			16 (*)							616								
			25 (*)							686								

GLS: Getriebeendechalter / Gear Limit Switch / Fin De Course à Cames
DB : Zusätzliche Bremse / Double Brake / Double Freins

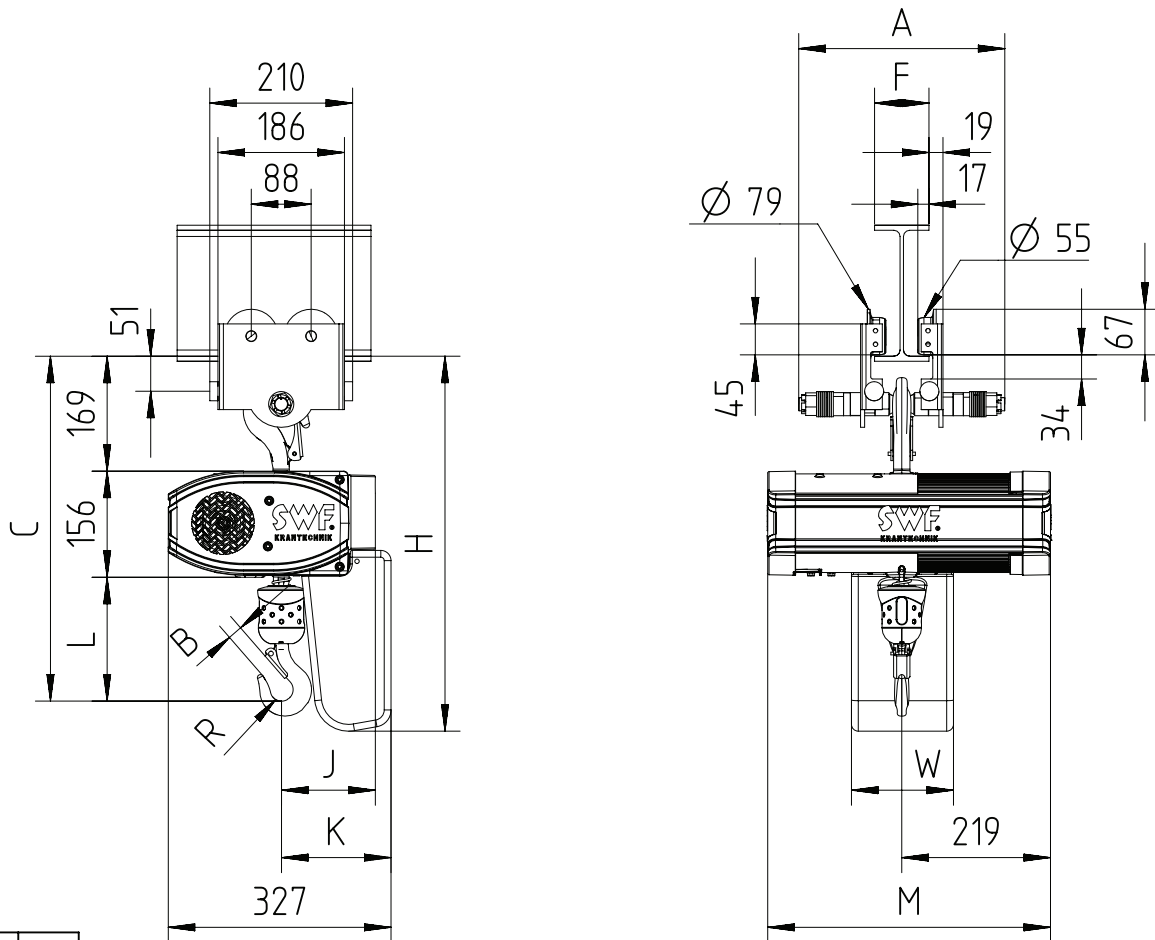
(*) In case of 2-fall hoist, available lifting height is half of the chain bag maximum capacity

SWF behält sich das Recht auf Veränderung oder Richtigstellung der oben genannten Information ohne weitere Mitteilung vor.
SWF reserves the right to alter or amend the above information without notice.

SWF se réserve le droit de modifier sans préavis les caractéristiques de son matériel.

DISCLOSED WITHOUT PRIOR WRITTEN CONSENT OF THE COMPANY . ANY COPIES OF THIS DOCUMENT MADE BY ANY METHOD MUST ALSO INCLUDE A COPY OF THIS LEGEND.

Mit Schiebefahrwerk FND max 500Kg (Quer zur Kettenzugachse)
 Hooked to FND max 500Kg (perpendicular version)
 Accroché à chariot manuel FND max 500Kg (version perpendiculaire)



BEAM WIDTH	A
50 < F < 202	303
188 < F < 310	411

Hinweis: Bei zweisträngigem Kettenzug wird die Hakenaufhängung um 180° gedreht.
 Note: In case of 2-fall hoist, hook suspension is rotated by 180°.
 Remarque: Avec un 2 brins, rotation de 180° du crochet.

Hinweis: Mini. Kurvenradius für Wagen 500 kg beträgt 1m.
 Note: Mini. radius of curve for trolley 500 Kg is 1m.
 Remarque: Mini. rayon de courbe pour chariot 500 kg est de 1m.

Chain Size (mm)	Max load (kg)	Falls	Chain bag capacity (m)	Dimensions (mm)										Weight of chain (kg/m)	Estimated weight of hoist incl. trolley w/o chain (kg)					
				B	C	L	R	J	K	H	W	M			CHAINster	GT	GLS	DB		
												GT/DB/ GLS	GLS							
5X14	500	1	6	21	507	182	17	138	161	551	616	150	416	548	0.57	48	57	52	54	
			16																	
			25																	
	500	2	6 (*)	27	568	243	21	123 (**)	184	551	616	736	150	416	548	0.57	41	50	45	47
			16 (*)																	
			25 (*)																	

GLS: Getriebeendechalter / Gear Limit Switch / Fin De Course à Cames
 DB : Zusätzliche Bremse / Double Brake / Double Freins

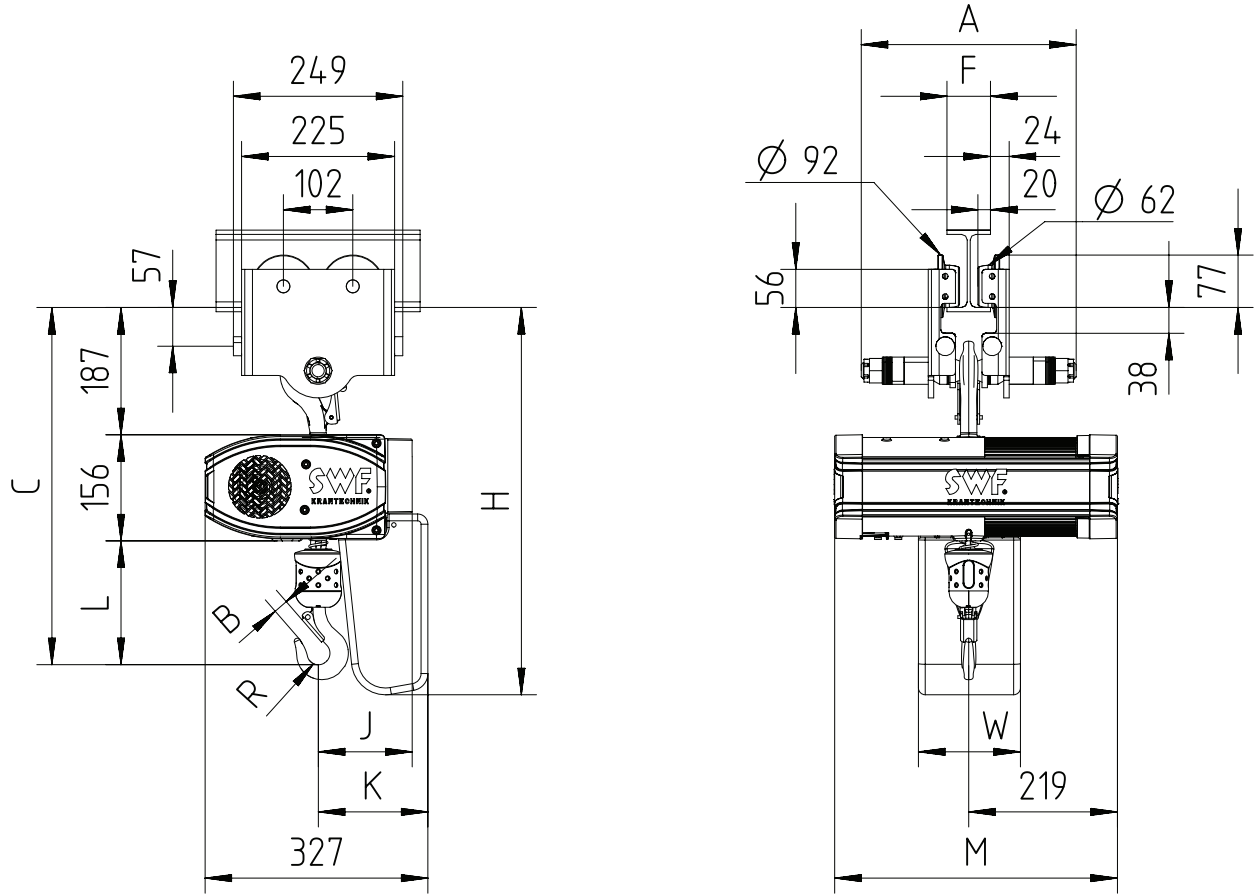
(*) In case of 2-fall hoist, available lifting height is half of the chain bag maximum capacity
 (**) In case of 2-fall hoist, Counter weight is not needed

SWF behält sich das Recht auf Veränderung oder Richtigstellung der oben genannten Information ohne weitere Mitteilung vor.
 SWF reserves the right to alter or amend the above information without notice.

SWF se réserve le droit de modifier sans préavis les caractéristiques de son matériel.

DISCLOSED WITHOUT PRIOR WRITTEN CONSENT OF THE COMPANY . ANY COPIES OF THIS DOCUMENT MADE BY ANY METHOD MUST ALSO INCLUDE A COPY OF THIS LEGEND.

Mit Schiebefahrwerk FND max 1000Kg (Quer zur Kettenzugachse)
 Hooked to FND max 1000Kg (perpendicular version)
 Accroché à chariot manuel FND max 1000Kg (version perpendiculaire)



BEAM WIDTH	A
65 < F < 202	316
188 < F < 310	424

Hinweis: Bei zweisträngigem Kettenzug wird die Hakenaufhängung um 180° gedreht.
 Note: In case of 2-fall hoist, hook suspension is rotated by 180°.
 Remarque: Avec un 2 brins, rotation de 180° du crochet.

Hinweis: Mini. Kurvenradius für Wagen 1000 kg beträgt 1.5m.
 Note: Mini. radius of curve for trolley 1000 Kg is 1.5m.
 Remarque: Mini. rayon de courbe pour chariot 1000 kg est de 1.5m.

Chain Size (mm)	Max load (kg)	Falls	Chain bag capacity (m)	Dimensions (mm)								Weight of chain (kg/m)	Estimated weight of hoist w/o chain (kg)					
				B	C	L	R	J	K	H	W		M		CHAINster	GT	GLS	DB
													CHAINster	GT/DB/GLS				
5X14	630	1	6	21	525	182	17	138	161	569	150	416	548	0.57	52	61	56	58
			16							634								
			25							754								
	1000	2	6 (*)	27	586	243	21	123 (**)	184	569	150	416	548	0.57	45	54	49	51
			16 (*)							634								
			25 (*)							754								

GLS: Getriebeendechalter / Gear Limit Switch / Fin De Course à Cames
 DB : Zusätzliche Bremse / Double Brake / Double Freins

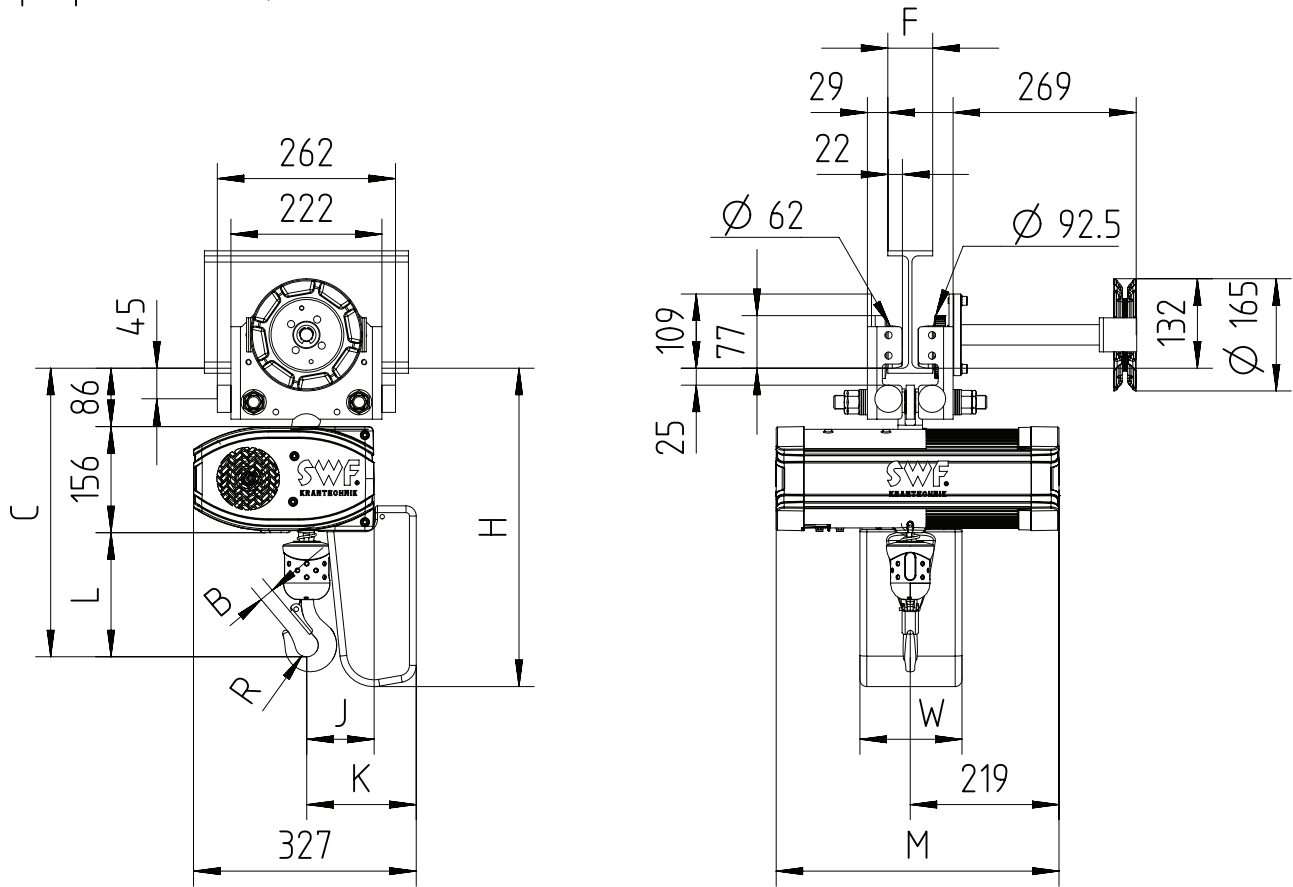
(*) In case of 2-fall hoist, available lifting height is half of the chain bag maximum capacity
 (***) In case of 2-fall hoist, Counter weight is not needed

SWF behält sich das Recht auf Veränderung oder Richtigstellung der oben genannten Information ohne weitere Mitteilung vor.
 SWF reserves the right to alter or amend the above information without notice.

SWF se réserve le droit de modifier sans préavis les caractéristiques de son matériel.

DISCLOSED WITHOUT PRIOR WRITTEN CONSENT OF THE COMPANY . ANY COPIES OF THIS DOCUMENT MADE BY ANY METHOD MUST ALSO INCLUDE A COPY OF THIS LEGEND.

Mit Haspelfahrwerk bis FNH C1 max 1000Kg (Quer zur Kettenzugachse)
Fixed to Hand chain trolley FNH C1 max 1000Kg (perpendicular version)
Accouplé à chariot à direction par volant et chaîne FNH C1 max 1000Kg
(version perpendiculaire)



55 < F < 310

Hinweis: Bei zweisträngigem Kettenzug wird die Aufhängung um 180° gedreht.
Note: In case of 2-fall hoist, coupling suspension is rotated by 180°.
Remarque: Avec un 2 brins, rotation de 180° de la bretelle de suspension.

Hinweis: Mini. Kurvenradius für Wagen 1000 kg beträgt 2m.
Note: Mini. radius of curve for trolley 1000 Kg is 2m.
Remarque: Mini. rayon de courbe pour chariot 1000 kg est de 2m.

Chain Size (mm)	Max load (kg)	Falls	Chain bag capacity (m)	Dimensions (mm)										Weight of chain (kg/m)	Estimated weight of hoist incl. trolley w/o chain (kg)				
				B	C	L	R	J	K	H	W	M			CHAINster	GT	GLS	DB	
												CHAINster	GT/DB/GLS						
5X14	630	1	6	21	424	182	17	100	161	468	150	416	548	0.57	47	56	51	53	
			16							533									
			25							653									
	1000	2	6 (*)	27	485	243	21	123	184	468	653	150	416	548	0.57	48	57	52	54
			16 (*)							533									
			25 (*)							653									

GLS: Getriebeendswitcher / Gear Limit Switch / Fin De Course à Cames
DB : Zusätzliche Bremse / Double Brake / Double Freins

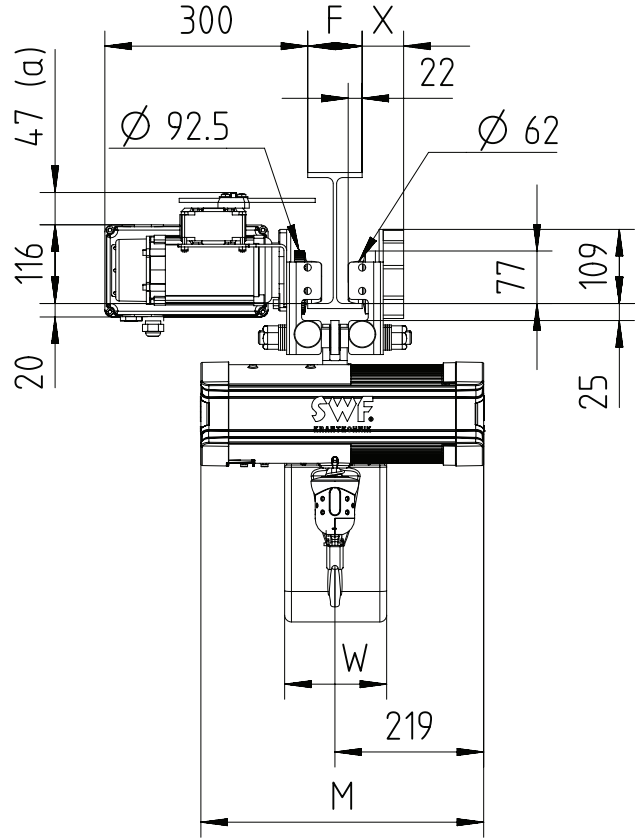
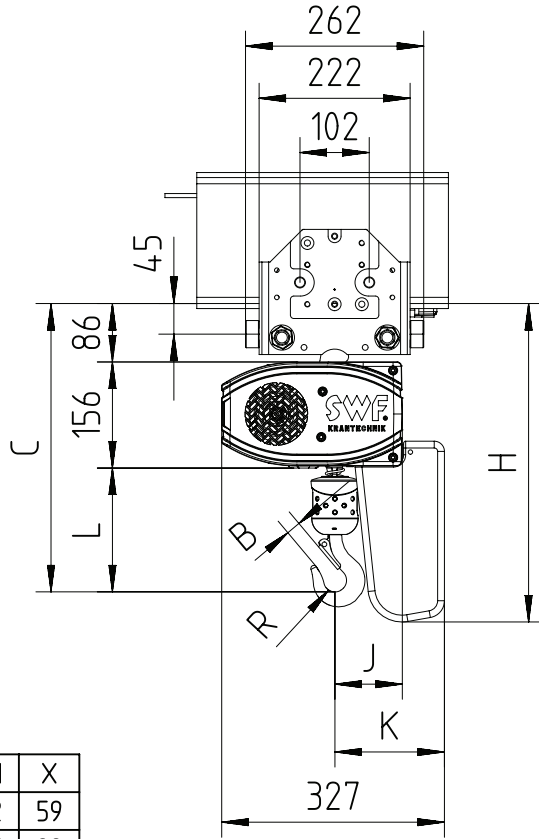
(*) In case of 2-fall hoist, available lifting height is half of the chain bag maximum capacity

SWF behält sich das Recht auf Veränderung oder Richtigstellung der oben genannten Information ohne weitere Mitteilung vor.
SWF reserves the right to alter or amend the above information without notice.

SWF se réserve le droit de modifier sans préavis les caractéristiques de son matériel.

DISCLOSED WITHOUT PRIOR WRITTEN CONSENT OF THE COMPANY. ANY COPIES OF THIS DOCUMENT MADE BY ANY METHOD MUST ALSO INCLUDE A COPY OF THIS LEGEND.

Mit Motorfahrwerk FNU C1 max 1000Kg (Quer zur Kettenzugachse)
Fixed to electric travel trolley FNU C1 max 1000Kg (perpendicular version)
Accouplé à chariot à direction électrique FNU C1 max 1000Kg (version perpendiculaire)



BEAM WIDTH	X
55 < F < 62	59
63 < F < 310	29

(a) Hinweis: Endschalter für Motorfahrwerk optional.
(a) Note: Trolley limit switch is optional.
(a) Remarque: fin de course chariot en option.

Hinweis: In 3 kg für den Trolley Gegengewicht mit der Strahlbreitenbereich von 55 bis 62 mm.
Note: Add 3 Kg for the trolley counter weight with the beam width range 55-62 mm.
Remarque: Ajouter 3 kg pour le contre-poids du chariot avec la gamme de largeur de faisceau 55-62 mm.

Hinweis: Bei zweisträngigem Kettenzug wird die Aufhängung um 180° gedreht.
Note: In case of 2-fall hoist, coupling suspension is rotated by 180°.
Remarque: Avec un 2 brins, rotation de 180° de la brefelle de suspension.

Hinweis: Mini. Kurvenradius für Wagen 1000 kg beträgt 2m.
Note: Mini. radius of curve for trolley 1000 Kg is 2m.
Remarque: Rayon de courbure minimum de 2m, pour chariot 1000 kg.

Chain Size (mm)	Max load (kg)	Falls	Chain bag capacity (m)	Dimensions (mm)										Weight of chain (kg/m)	Estimated weight of hoist incl. trolley w/o chain (kg)				
				B	C	L	R	J	K	H	W	M			CHAINster	GT	GLS	DB	
												GT/DB/GLS	GLS						
5X14	630	1	6	21	424	182	17	100	161	468	150	416	548	0.57	50	59	54	56	
			16																533
			25																
	1000	2	6 (*)	27	485	243	21	123	184	468	150	416	548	0.57	51	60	55	57	
			16 (*)																533
			25 (*)																

GLS: Getriebeendschalter / Gear Limit Switch / Fin De Course à Cames
DB : Zusätzliche Bremse / Double Brake / Double Freins

(*) In case of 2-fall hoist, available lifting height is half of the chain bag maximum capacity

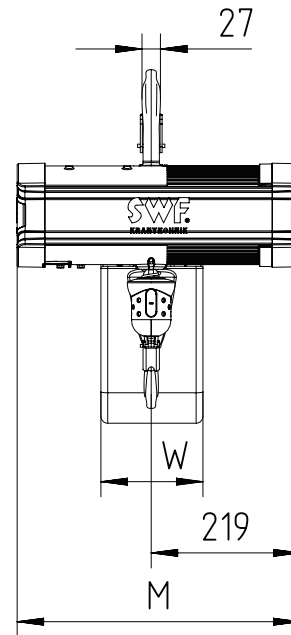
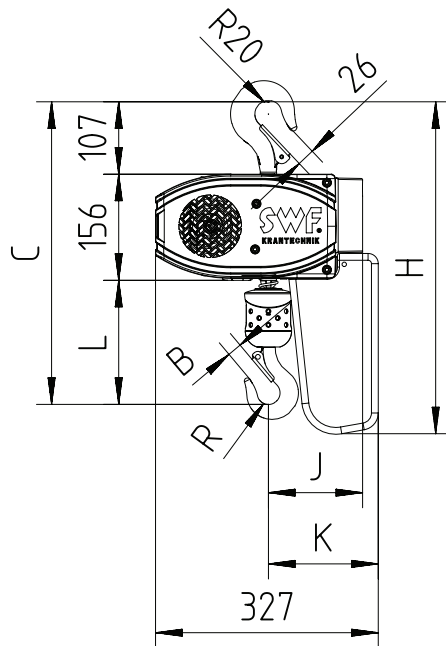
SWF behält sich das Recht auf Veränderung oder Richtigstellung der oben genannten Information ohne weitere Mitteilung vor.

SWF reserves the right to alter or amend the above information without notice.

SWF se réserve le droit de modifier sans préavis les caractéristiques de son matériel.

DISCLOSED WITHOUT PRIOR WRITTEN CONSENT OF THE COMPANY . ANY COPIES OF THIS DOCUMENT MADE BY ANY METHOD MUST ALSO INCLUDE A COPY OF THIS LEGEND.

Ortsfest mit Hakenaufhängung (Quer zur Kettenzugachse)
Hook suspended (perpendicular version)
Fixe suspendu par crochet (version perpendiculaire)



Hinweis: Bei zweisträngigem Kettenzug wird die Hakenaufhängung um 180° gedreht.
Note: In case of 2-fall hoist, hook suspension is rotated by 180°.
Remarque: Avec un 2 brins, rotation de 180° du crochet.

Chain Size (mm)	Max load (kg)	Falls	Chain bag capacity (m)	Dimensions (mm)										Weight of chain (kg/m)	Estimated weight of hoist w/o chain (kg)			
				B	C	L	R	J	K	H	W	M			CHAINster	GT	GLS	DB
												CHAINster	GT/DB/GLS					
5X14	630	1	6	21	445	182	17	138	161	489	150	416	548	0.57	38	47	42	44
			16							554								
			25							674								
	1000	2	6 (*)	27	506	243	21	123 (**)	184	489	150	416	548	0.57	31	40	35	37
			16 (*)							554								
			25 (*)							674								

GLS: Getriebeendschalter / Gear Limit Switch / Fin De Course à Cames
DB : Zusätzliche Bremse / Double Brake / Double Freins

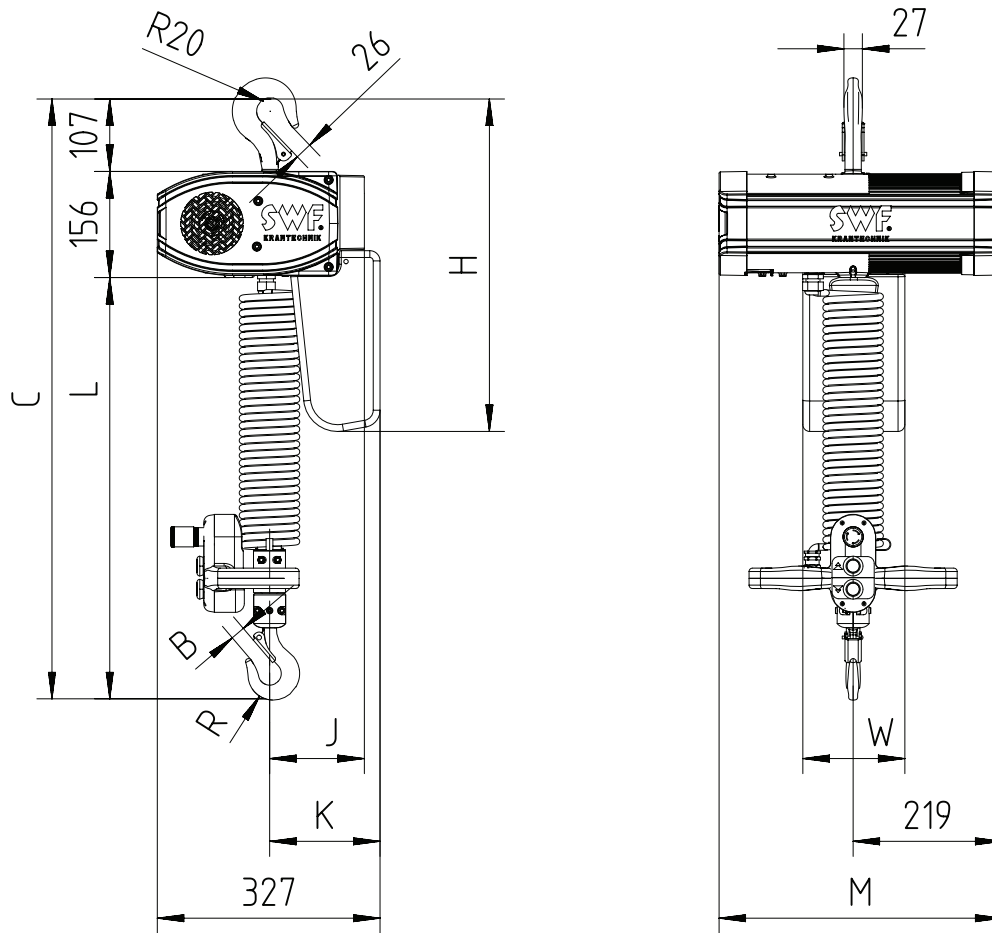
(*) In case of 2-fall hoist, available lifting height is half of the chain bag maximum capacity
(**) In case of 2-fall hoist, Counter weight is not needed

SWF behält sich das Recht auf Veränderung oder Richtigstellung der oben genannten Information ohne weitere Mitteilung vor.
SWF reserves the right to alter or amend the above information without notice.

SWF se réserve le droit de modifier sans préavis les caractéristiques de son matériel.

DISCLOSED WITHOUT PRIOR WRITTEN CONSENT OF THE COMPANY . ANY COPIES OF THIS DOCUMENT MADE BY ANY METHOD MUST ALSO INCLUDE A COPY OF THIS LEGEND.

HandyMaster Steuerschalter mit Ortsfest Hakenaufhängung (Quer zur Kettenzugachse) (max. 500kg) Hubhöhe max: 3m (option: 5m)
 HandyMaster pendant with Hook suspended (perpendicular version) (max. 500kg) Maximum height of lift: 3m (option: 5m)
 HandyMaster manipulateur sur crochet (version perpendiculaire) (max. 500kg) Hauteur de levée maximum: 3m (option: 5m)



Bis zu 5 m Höhe heben, fügen 130mm auf die "C" und "L" Dimension.
 Upto 5m Height of lift, add 130mm to the "C" and "L" dimension.
 Upto 5m Hauteur de levage, ajouter 130mm à la "C" et la dimension "L".

Chain Size (mm)	Max load (kg)	Falls	Chain bag capacity (m)	Dimensions (mm)										Weight of chain (kg/m)	Estimated weight of hoist w/o chain (kg)			
				B	C	L	R	J	K	H	W	M			CHAINster	GT	GLS	DB
												CHAINster	GT/DB/GLS					
5X14	500	1	6	21	963	700	17	138	161	489	150	416	548	0.57	41	50	45	47

GLS: Getriebeendechalter / Gear Limit Switch / Fin De Course à Cames
 DB : Zusätzliche Bremse / Double Brake / Double Freins

SWF behält sich das Recht auf Veränderung oder Richtigstellung der oben genannten Information ohne weitere Mitteilung vor.
 SWF reserves the right to alter or amend the above information without notice.
 SWF se réserve le droit de modifier sans préavis les caractéristiques de son matériel.

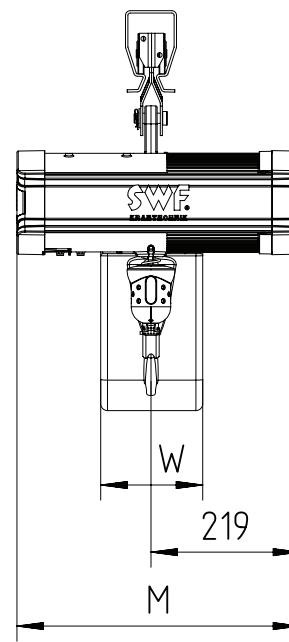
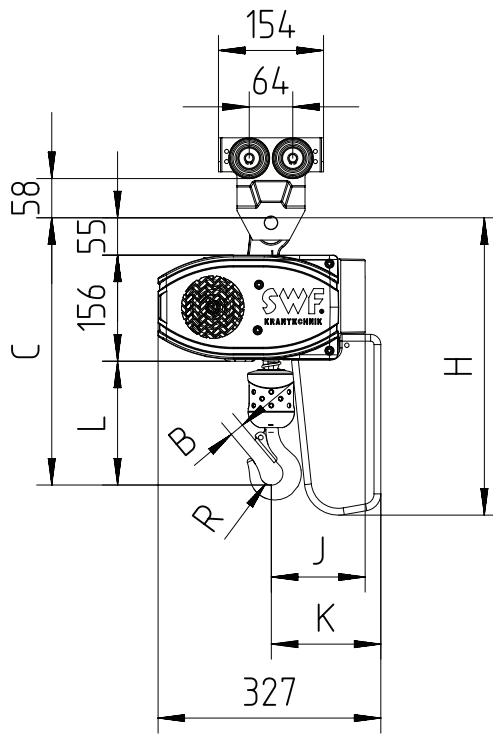
DISCLOSED WITHOUT PRIOR WRITTEN CONSENT OF THE COMPANY . ANY COPIES OF THIS DOCUMENT MADE BY ANY METHOD MUST ALSO INCLUDE A COPY OF THIS LEGEND.

Ösenaufhängung mit ProfileMaster Schiebefahrwerk PS2T010 max 320Kg
(Quer zur Kettenzugachse)

Fixed to manual push trolley with ProfileMaster PS2T010 max 320Kg
(perpendicular version)

Accouplé à chariot manuel ProfileMaster PS2T010 max 320Kg (version perpendiculaire)

UKA20



Chain Size (mm)	Max load (kg)	Falls	Chain bag capacity (m)	Dimensions (mm)										Weight of chain (kg/m)	Estimated weight of hoist incl. trolley w/o chain (kg)			
				B	C	L	R	J	K	H	W	M			CHAINster	GT	GLS	DB
												CHAINster	GT/DB/GLS					
5X14	320	1	6	21	393	182	17	138	161	437	150	416	548	0.57	40	49	44	46
			16							502								
			25							622								

GLS: Getriebeendechalter / Gear Limit Switch / Fin De Course à Cames
DB : Zusätzliche Bremse / Double Brake / Double Freins

SWF behält sich das Recht auf Veränderung oder Richtigstellung der oben genannten Information ohne weitere Mitteilung vor.
SWF reserves the right to alter or amend the above information without notice.

SWF se réserve le droit de modifier sans préavis les caractéristiques de son matériel.

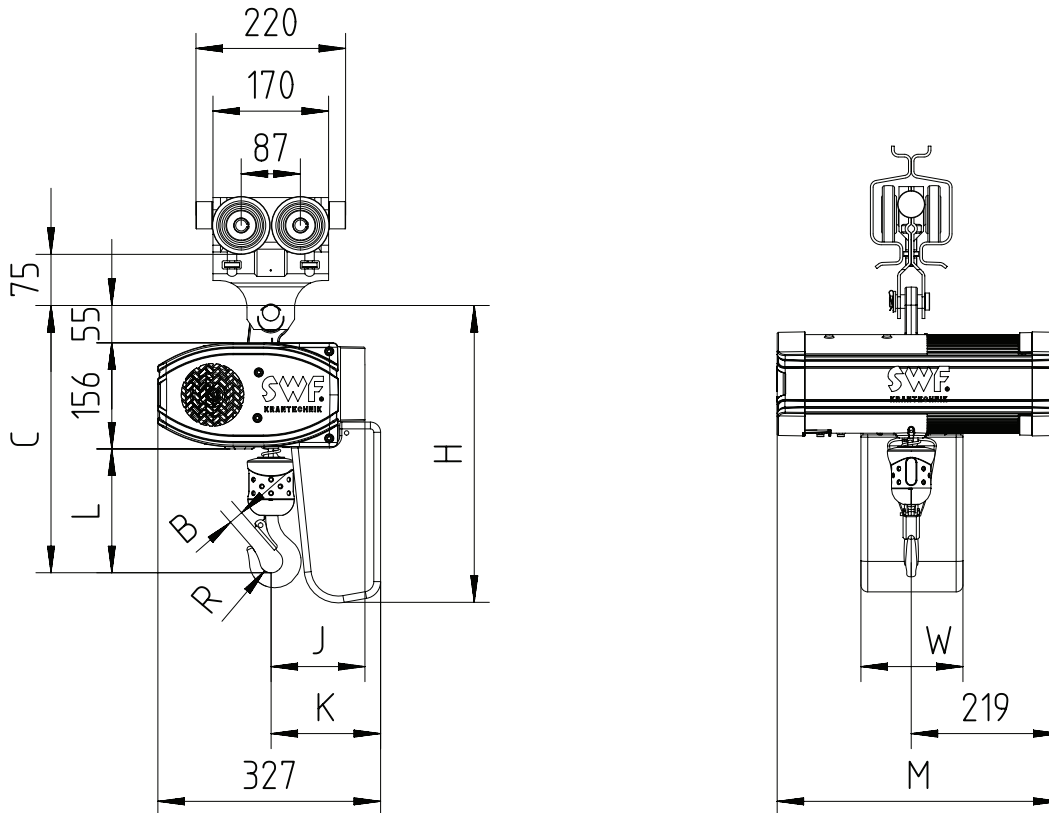
DISCLOSED WITHOUT PRIOR WRITTEN CONSENT OF THE COMPANY . ANY COPIES OF THIS DOCUMENT MADE BY ANY METHOD MUST ALSO INCLUDE A COPY OF THIS LEGEND.

Ösenaufhängung mit ProfileMaster Schiebefahrwerk PS4T100 max 1000Kg
(Quer zur Kettenzugachse)

Fixed to manual push trolley with ProfileMaster PS4T100 max 1000Kg
(perpendicular version)

Accouplé à chariot manuel ProfileMaster PS4T100 max 1000Kg (version perpendiculaire)

UKA30-UKA40



Hinweis: Bei zweisträngigem Kettenzug wird die Ösenaufhängung um 180° gedreht.
Note: In case of 2-fall hoist, eye suspension is rotated by 180°.
Remarque: Avec un 2 brins, rotation de 180° de la suspension par oeillet.

Chain Size (mm)	Max load (kg)	Falls	Chain bag capacity (m)	Dimensions (mm)										Weight of chain (kg/m)	Estimated weight of hoist w/o chain (kg)			
				B	C	L	R	J	K	H	W	M			CHAINster	GT	GLS	DB
												CHAINster	GT/DB/GLS					
5X14	630	1	6	21	393	182	17	138	161	437	150	416	548	0.57	41	50	45	47
			16							502								
			25							622								
	1000	2	6 (*)	27	454	243	21	123 (**)	184	437	150	416	548	0.57	34	43	38	40
			16 (*)							502								
			25 (*)							622								

GLS: Getriebeendeschalter / Gear Limit Switch / Fin De Course à Cames
DB : Zusätzliche Bremse / Double Brake / Double Freins

(*) In case of 2-fall hoist, available lifting height is half of the chain bag maximum capacity
(**) In case of 2-fall hoist, Counter weight is not needed

SWF behält sich das Recht auf Veränderung oder Richtigestellung der oben genannten Information ohne weitere Mitteilung vor.

SWF reserves the right to alter or amend the above information without notice.

SWF se réserve le droit de modifier sans préavis les caractéristiques de son matériel.

DISCLOSED WITHOUT PRIOR WRITTEN CONSENT OF THE COMPANY . ANY COPIES OF THIS DOCUMENT MADE BY ANY METHOD MUST ALSO INCLUDE A COPY OF THIS LEGEND.